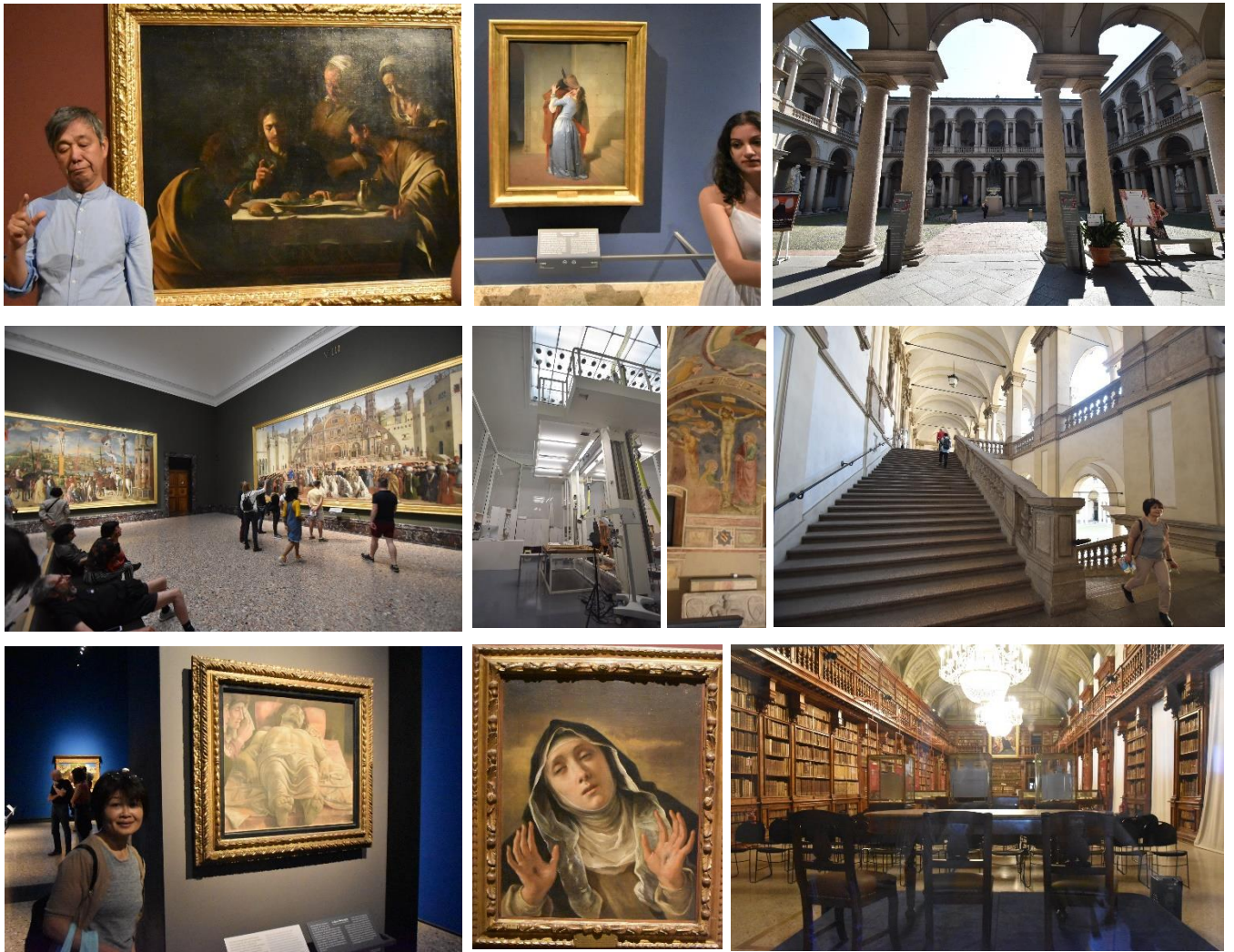
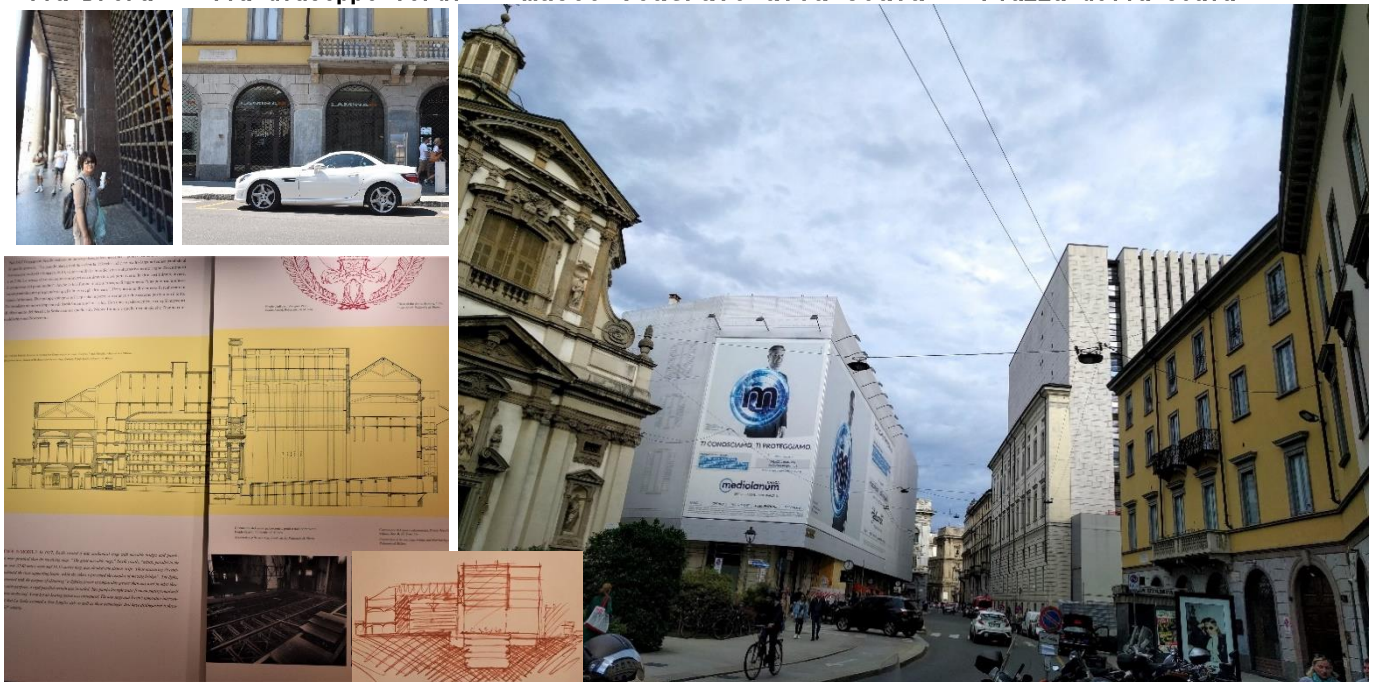


地下鉄・黄 Montenapoleone 駅 → Via Borgonuovo → Via Fiori Oscuri → Pinacoteca di Brera
 ブレラ絵画館、月一の無料の日だからか、楽しみにしていた植物園に入れなかった。周囲に画廊、高級ホテルが多い。



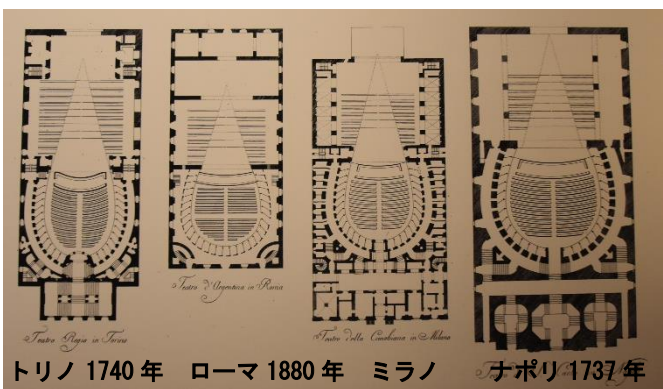
Via Brera → Via Giuseppe Verdi → Museo Teatrale alla Scala → Piazza della Scala



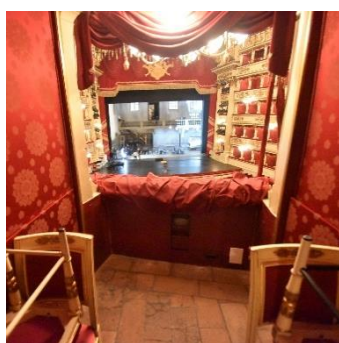
1778年スカラ教会の跡にマリア・テレジアがOK。1907年改造。1943年爆撃。2004, 2009 Mario Bottaが世界へ



バルコニーを持つ90人が主であり、平土間は安く。ランプで演じられた。



モーツァルト(1756-1791)の時代に、オペラが王から新たな平民の娯楽として人気になり、各地に大劇場が作られ



平土間のロビー、幕間は外へ

バルコニー席のロビーが大きい

バルコニー席

プリマガレリアのロビーは暗い



Via Alessandro Manzoni → Via Gerolamo Morone → Manzoni House → Piazza Belgioioso



Piazza Filippo Meda → Corso Giacomo Matteotti → Piazza S. Babila → Corso Venezia → Via S. Damiano → Villa Mozart → Villa Necchi Campiglio ミシン王 1935年 → 94番バス



