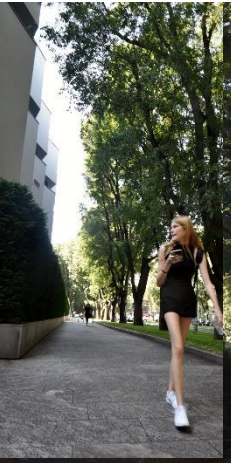
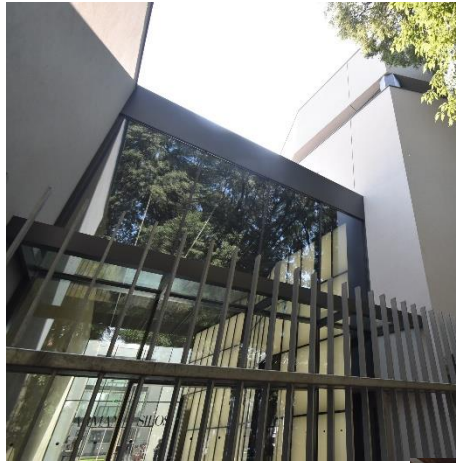




Via G. Ferrari → C. so Genova トラム 14 番 → Via Ces. Da Sesto → S. Agostino 地下鉄 緑
Mode stino → Coni Zuga



P. ta Genova F. S → Via Trontona → Armani Silos → Via Andrea → Via Giambellino → Via Savona

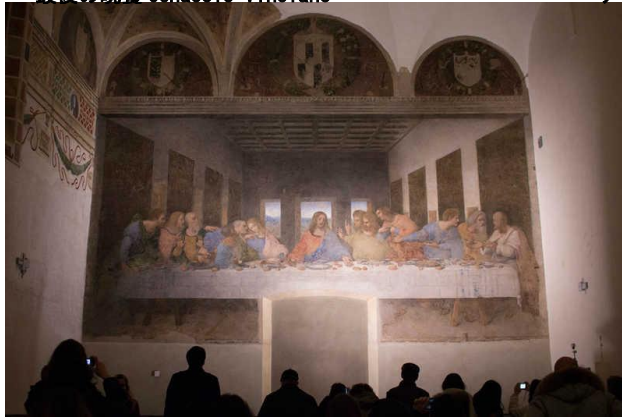


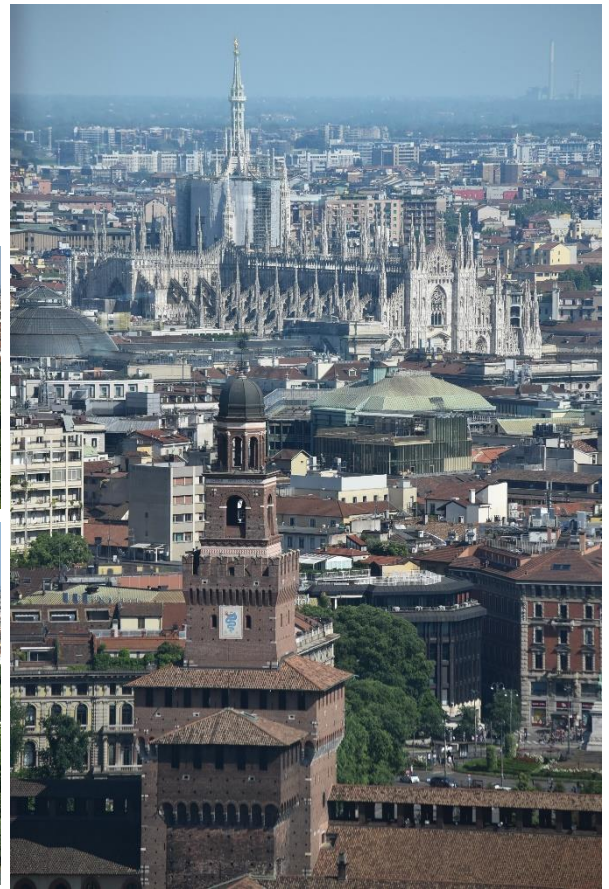
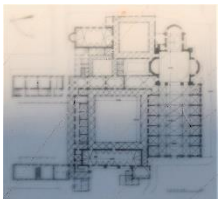
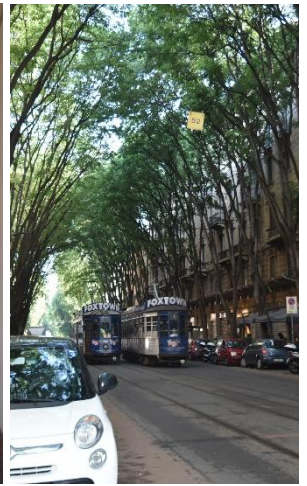
最後の晩餐 Cenacolo Vinciano

アンブロジーアーナ絵画館

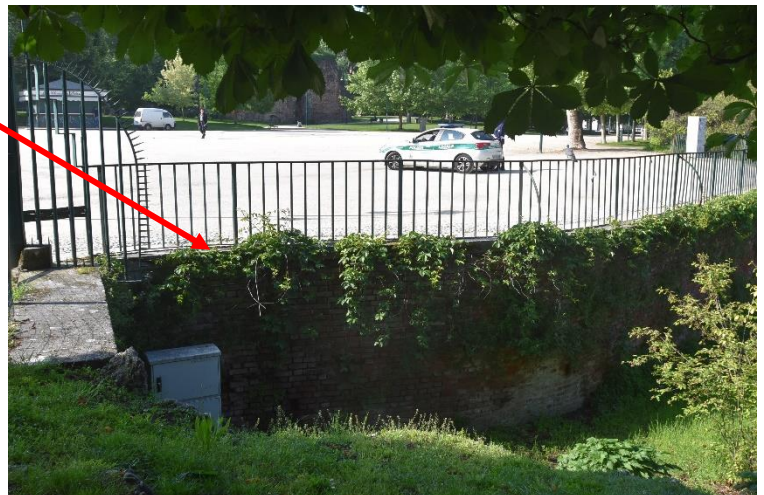
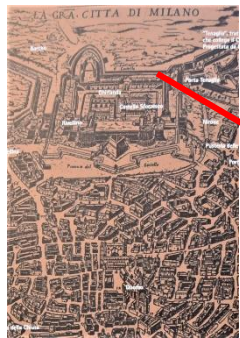


朝8時に並ぶ。入口に立つと、食堂が延長されて、妻側に12使徒とキリストが座っているように見える。向き直り壁画を正面に見据えると、彼らが背後の壁から浮き立つように見える。乾いた漆喰にテンペラで描いたので劣化が早く、20年でもう伝説に





Corso Magenta → S. Maria d. Grazie 教会 → Via Vincenzo → TORRE BRANCA → ① Sempione 公園



700m×1500m公園中央の池

内堀

外堀

②Giardini Pubblici プブプリチ公園



600m × 500m。旧市街地の外側というより、新都心の中央駅近くの都心公園。鶴舞公園と面積は変わりませんが、鶴舞公園のようにゴチャゴチャしていません。



③Parco Papa Giovanni Paolo II パパ様の公園 100m × 300m



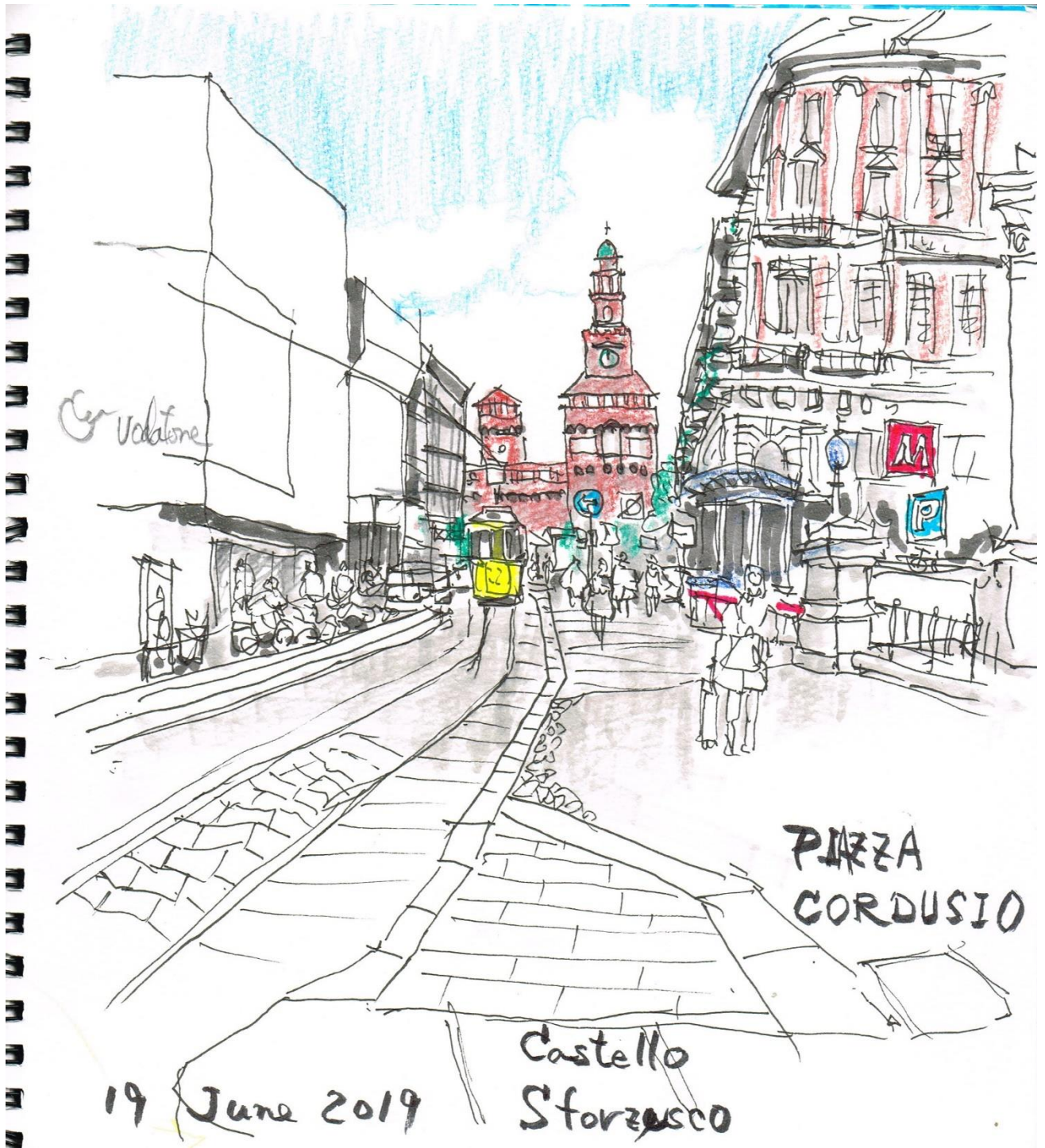
宅地の間に細長くあるのは、もともとは教会の一部であった土地を公園としているからです。今も京都は寺社が公園の代りをしています。名古屋でも江戸期は、四観音、興正寺、7ツ寺、建中寺と境内が広場でしたが、土地は住宅に侵食され、売られてしまいました。

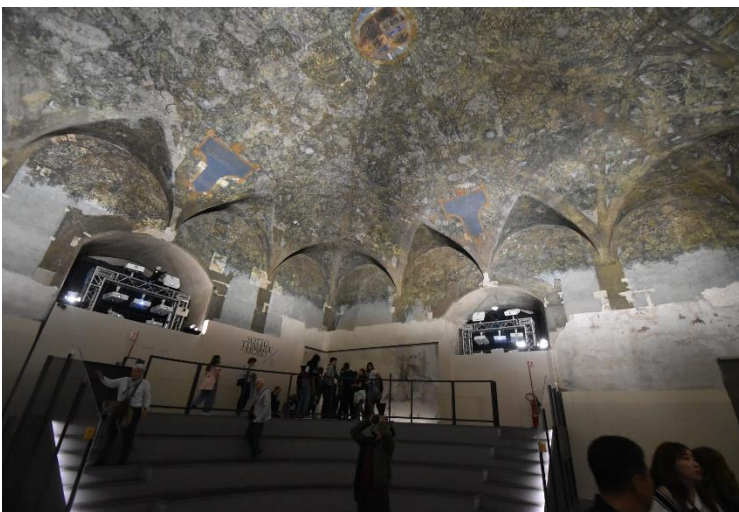
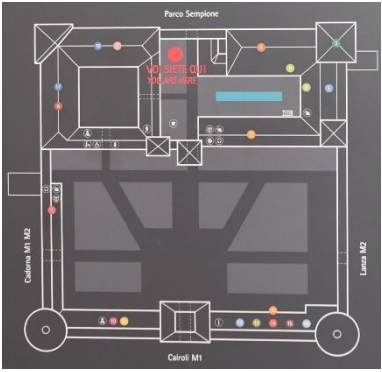
名古屋では、空襲の跡に作った貴重な緑地である名城公園、久屋大通り公園に、商業目的の建物を名古屋市が税金で建てます。右図が名古屋市のその説明です。

乗降客1日100万人の名古屋駅と、年間200万人の中国人観光客の名古屋城と、一日200人の櫓広場をどうして都市計画で結べるのか。名古屋市は都市計画で遊んでいます。



スフォルツァ城博物館





ダビンチによる天井画の復元映写を現物の上に流す。圧巻だった。

俳優ダビンチが立体画像で作品紹介する。メチャ面白い。