

業商 高橋様

D.C 築島

内外装の色見本と現場は作成依頼を  
して下され。

外装については

別紙参照して下され。

内装については

塗装は玉吹きはしません。

フラットの塗膜にしたいと思ひます。

日本ペイント MAX マルチ パールマイカベース  
から色見本をパネルに貼りつけてあります。

色型番号

- (トヨタ) 044 ホワイトパールマイカ
- (トヨタ) 037 ホワイトパールマイカ
- (日産) 656 ライトゴールドパール M
- (NTK89-249 4E1 ライトブラウン M)

DIC 色見本帖より

DIC F91 シアンペン色  
DIC 611

ダイアックデュアルビアンシートより代用

CO-284, GR-121, PR-141, GR-254, CO-282

日塗工業より

PIB-636

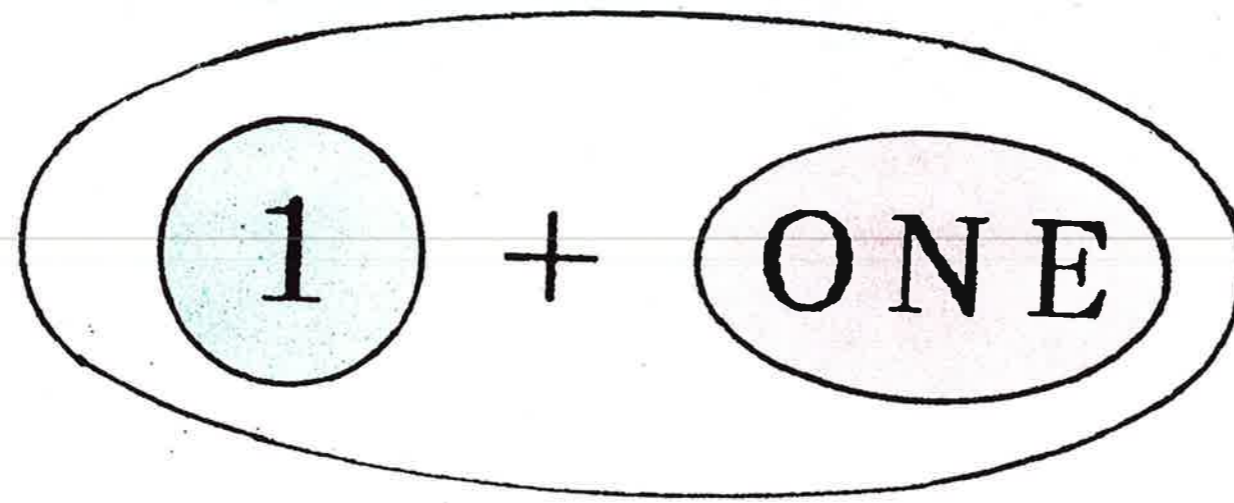
EP211 →

SCC 指定色より

S-580-87, S-985-87, S-292-87

工名	床	壁	天井	ガラス扉	カウンター	その他
店舗内トイレ	86517 (FACHOFF ABC) 100x200 SP-210/L300 (INAX)	一部5D YM-155/RL-21	S-580-87	930 (7A-210)	930 (7A-210)	衛生陶器類 パステル7休1- GP-04 (パール)
駐車場側トイレ	86523 (") 100x200 SP-200/L402	一部5D YM-155/RL-14	S-985-87	857 (7A-210)	876 (7A-210)	NB1032 100x100 大理石 (ビアン)
1階エレベーター	86807 (FACHOFF ABC) L300 100 (INAX)	一部塗装パールマイカ 向接照明 DP シアンペン	S-580-87	924 (7A-210)	924 (7A-210)	衛生陶器 GP-04 (パール)
エレベーター	86805 (") L402 100 (INAX) ホワイトカラー GH-30 (ABC) セオポチー SM1602 (TEXTURINE)	一部5D YM-155/RL-14	S-985-87	876 (7A-210)	876 (7A-210)	衛生陶器 GP-04 (パール) 菱形クイヤー磨 ガラス ガラス
客用階段	NC 911 146-110 (國)	一部5D YM-155/RL-14 パールマイカ 手すり 511 (塗装)	S-292-87			
吹抜け		手すり X911/70パー (加工業)				向接照明 塗装 PA-171 (青磁陶器) パールマイカ 手すり 目地継ぎ 925-254 (黒) (ガラス)
コンクリート		柱 大理石 ADV-JMS1407Y その他 塗装 NTK89-249 4E1 NC-306 (ABC) FIB 4011 (パール)				手すり ガラス NO.3 (緑)
		手すり P2-1008				
		手すり P2-1008				
		手すり P2-1008				
		手すり P2-1008				
		手すり P2-1008				
		手すり P2-1008				

# YONAGO SHOPPING CENTER



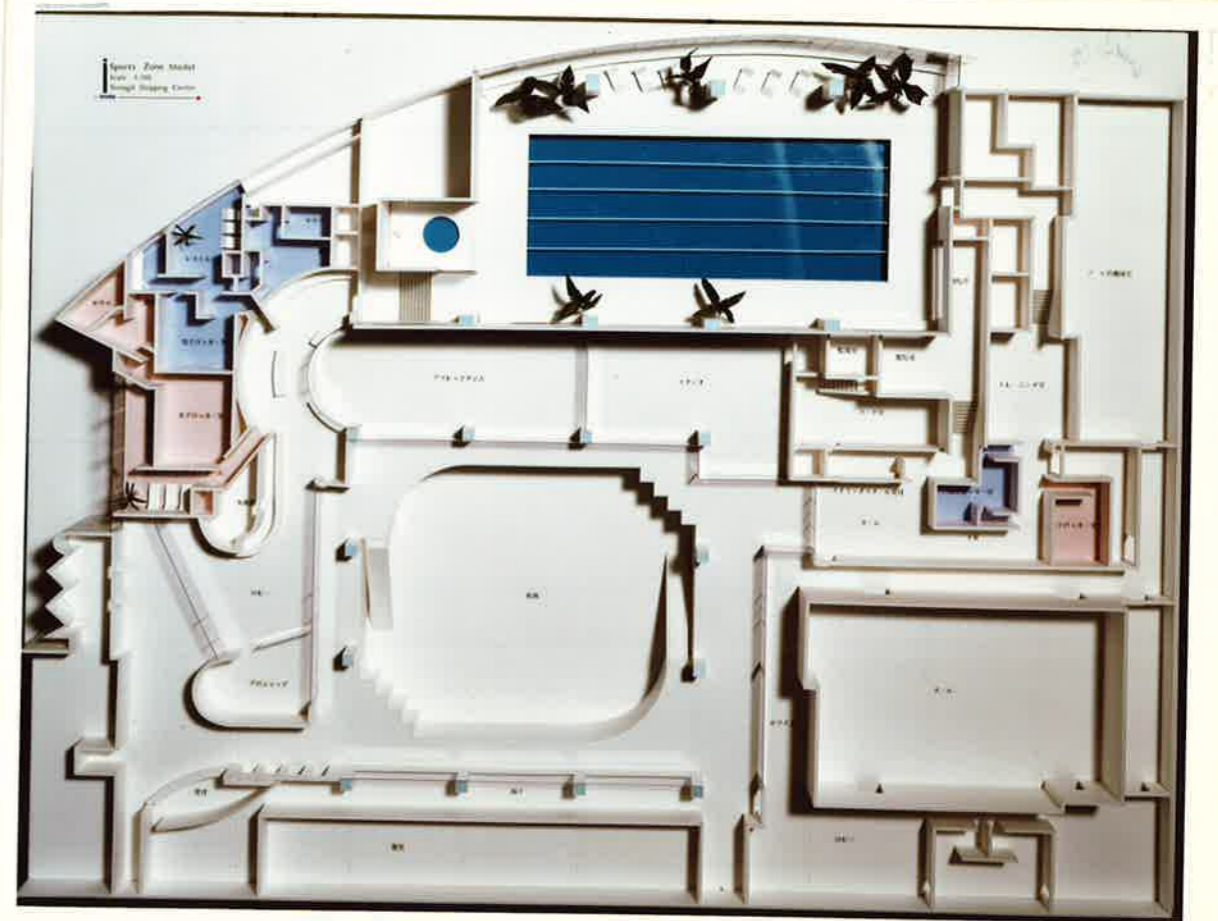
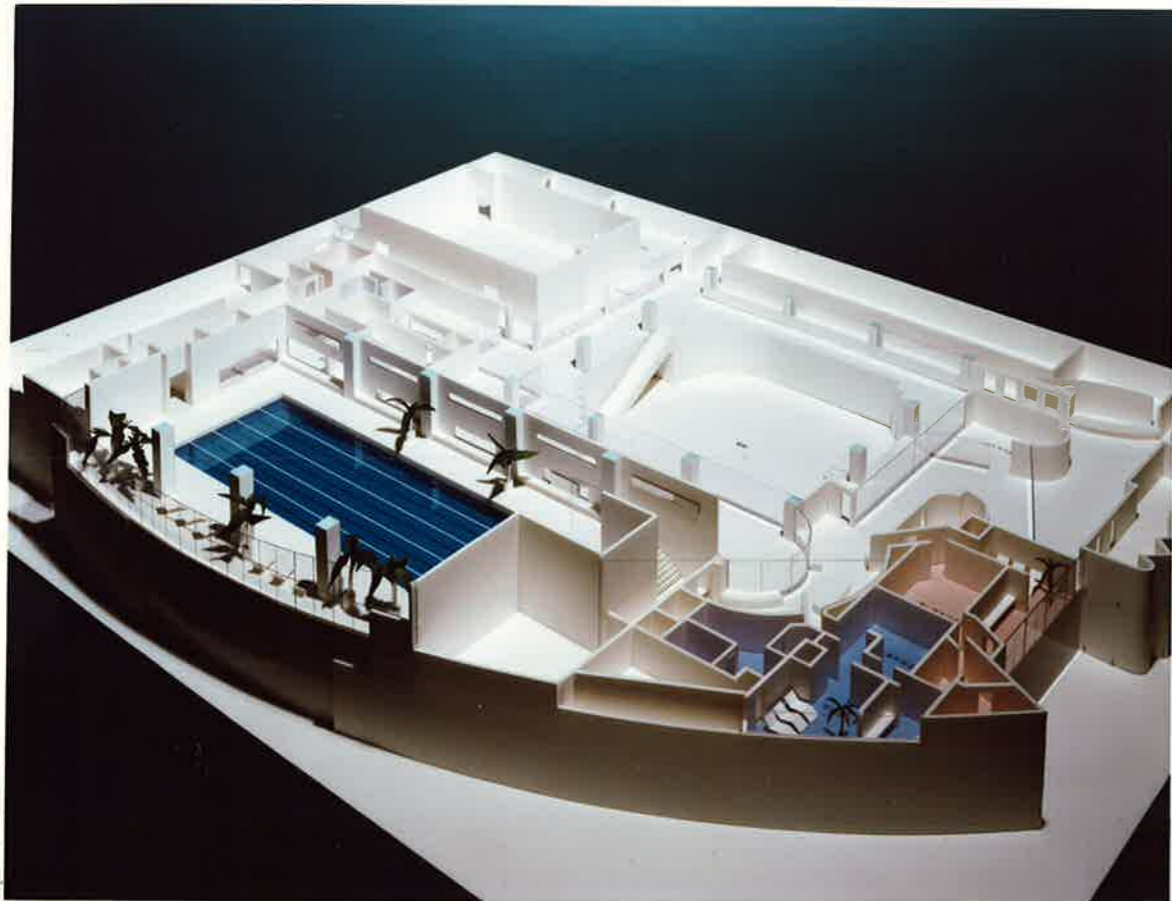
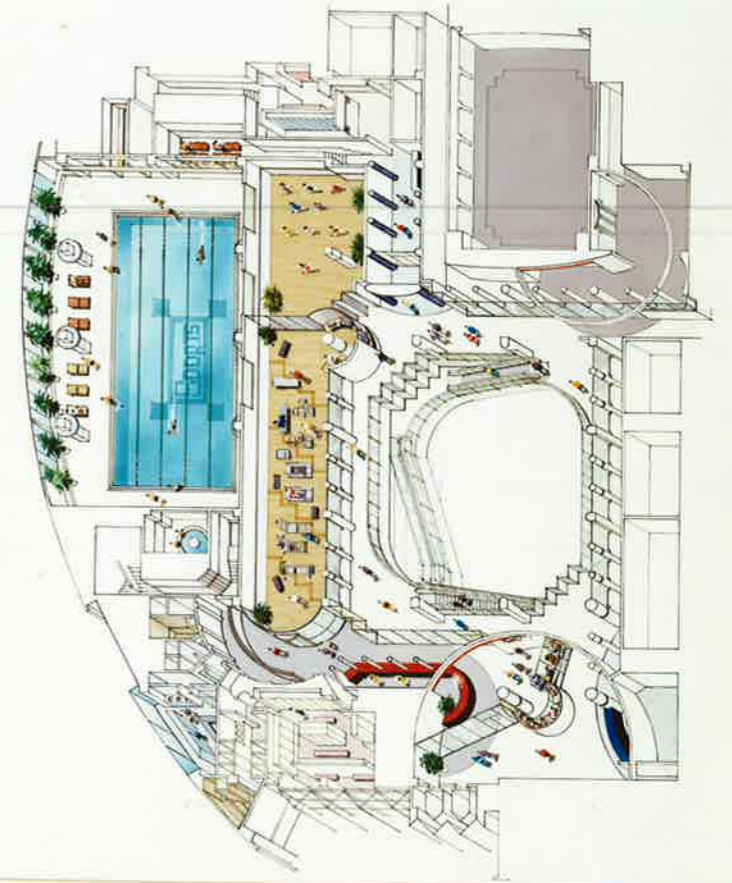
対比と調和を表現します

- 米子S Cが地域に“+ONE”の影響を与えます
- やわらかさ+にぎわいの外装
- 広がる波紋+キラメキの放射の外構
- 明るく包み込むエントランス+華やかな動きあるセントラルコート
- 天満屋と専門店が作り出す対比と調和

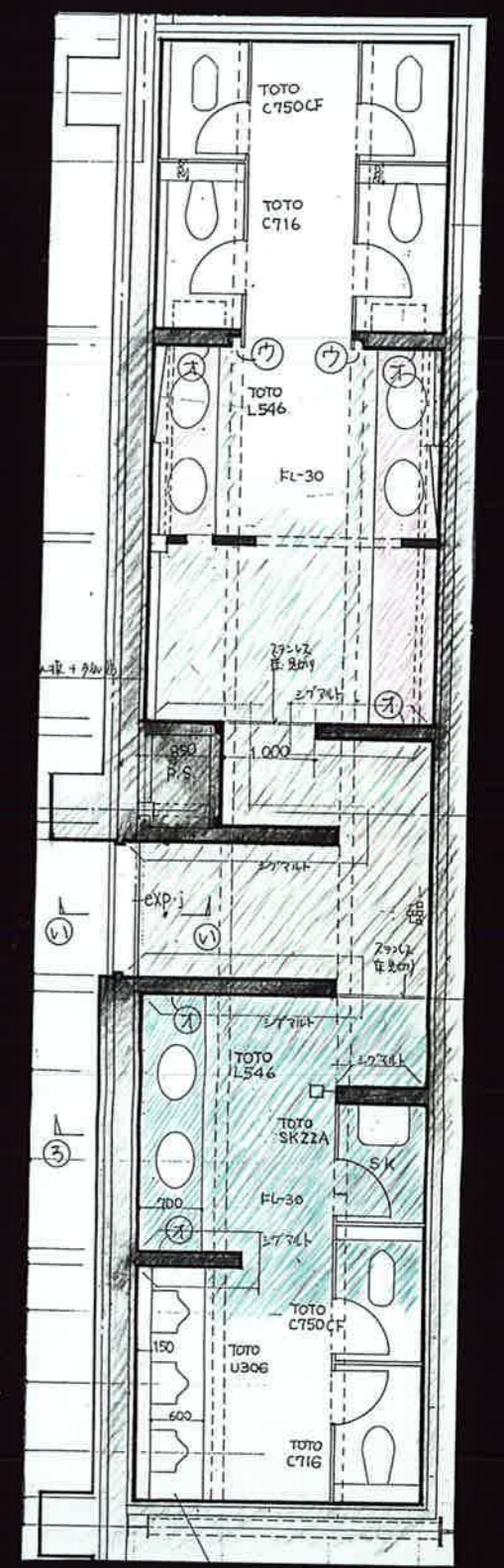
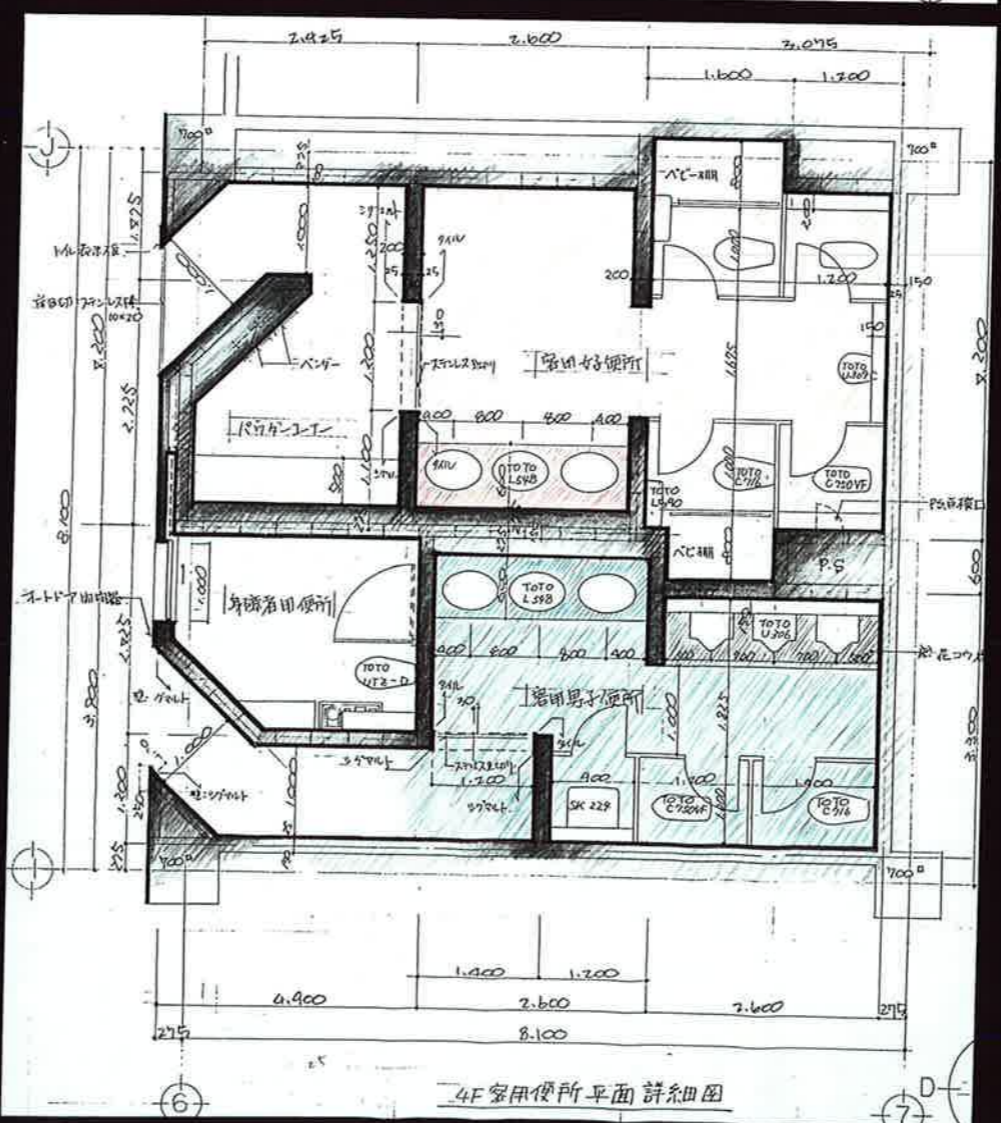
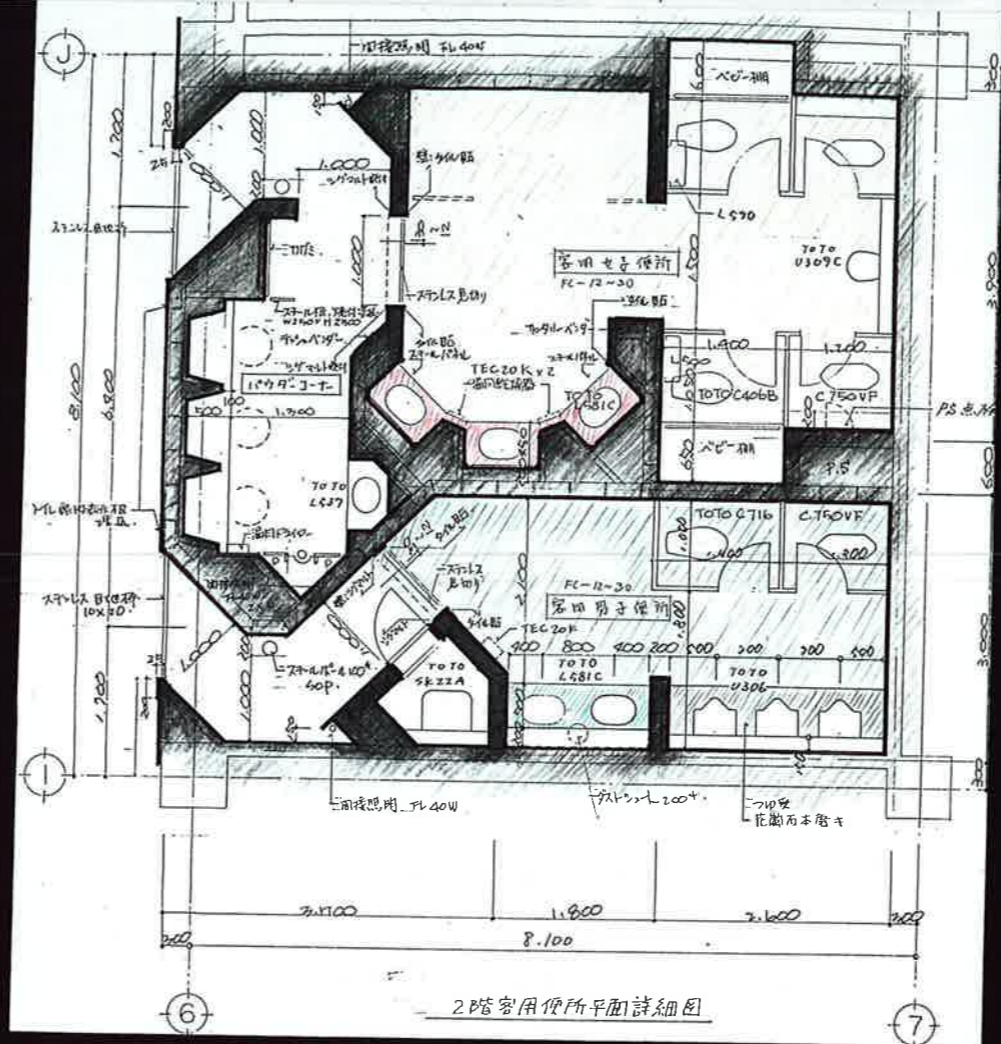
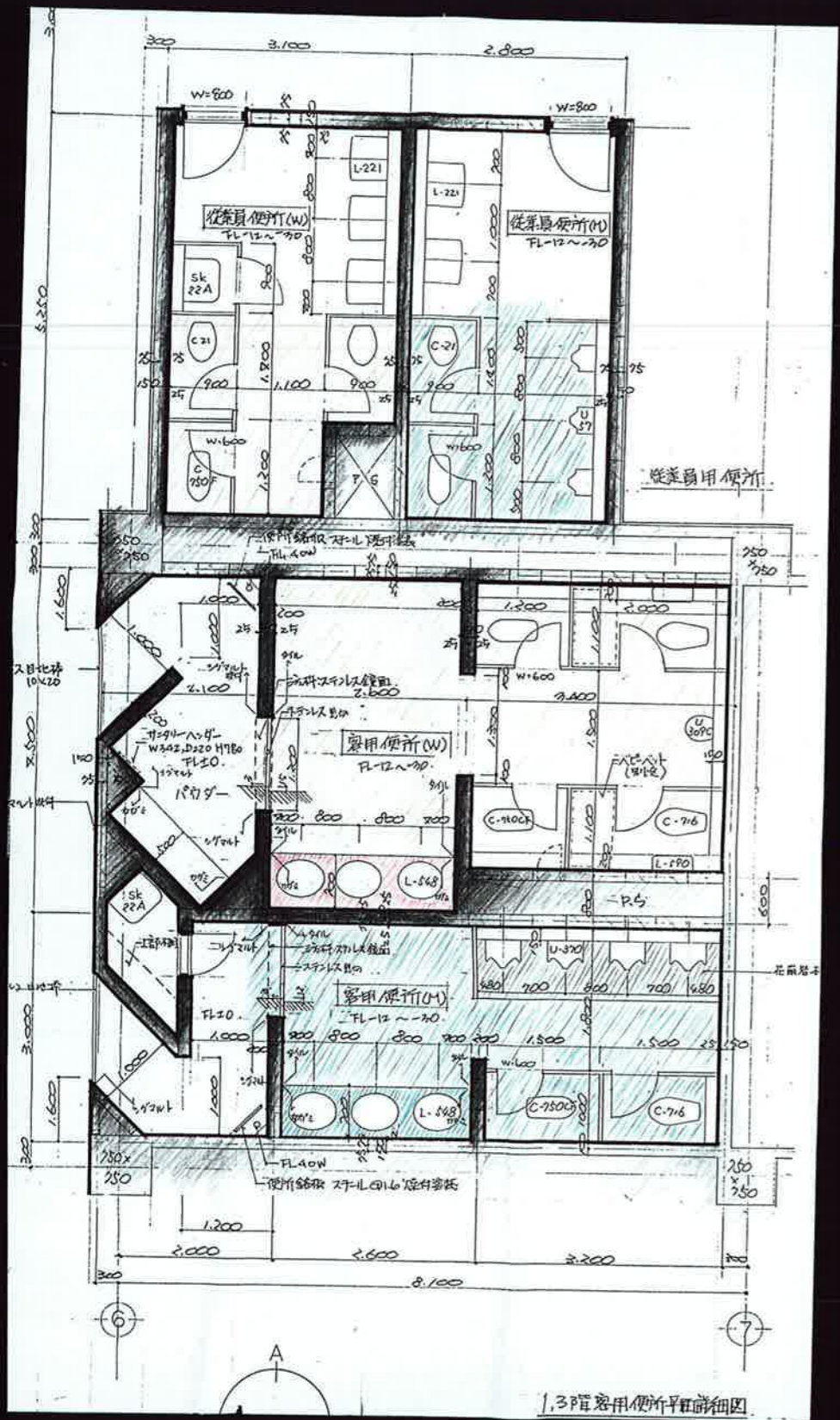
1は天満屋, ONEは専門店、

そして “+” のパブリックゾーンがそれぞれの個性を結びつけます









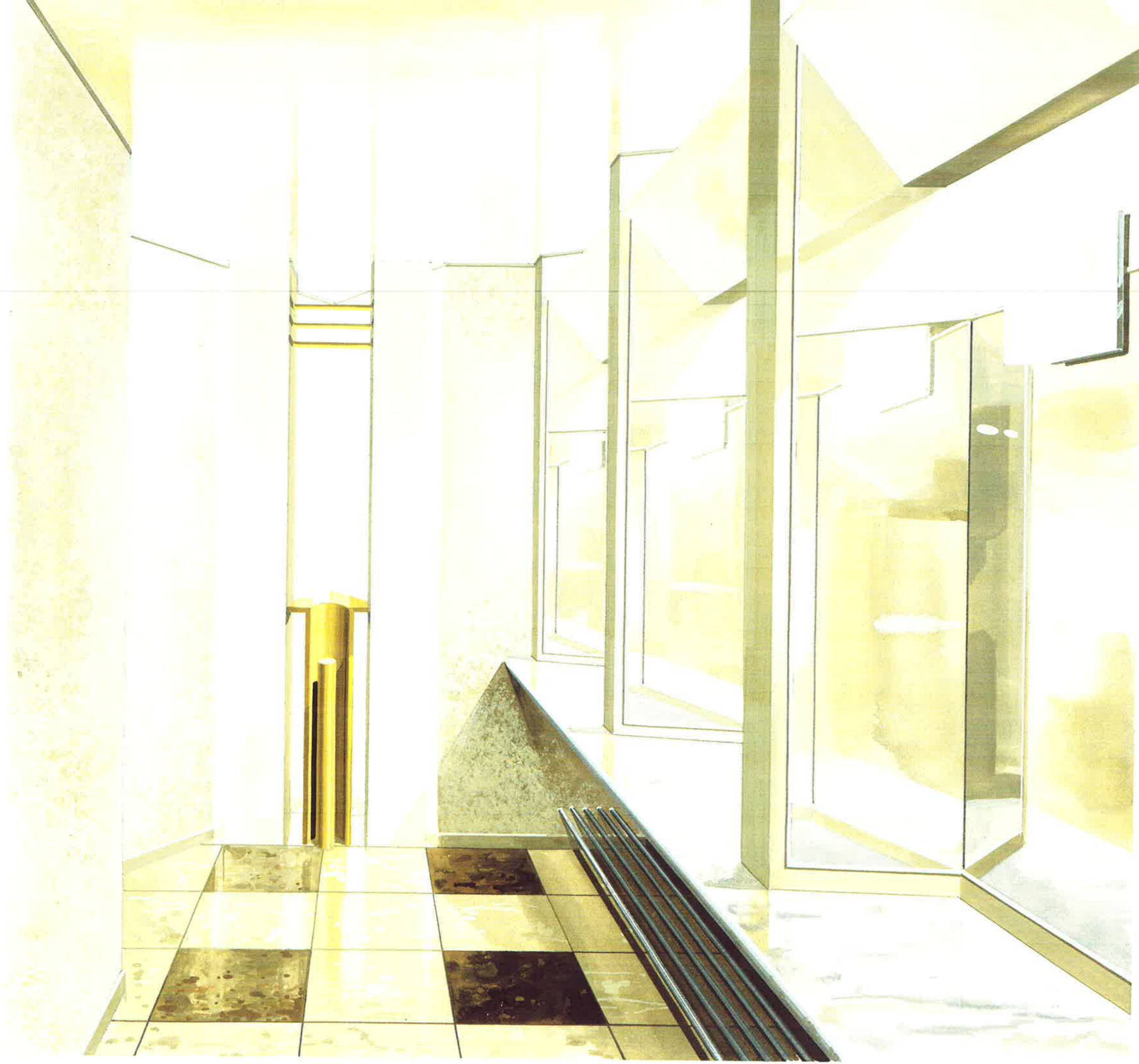














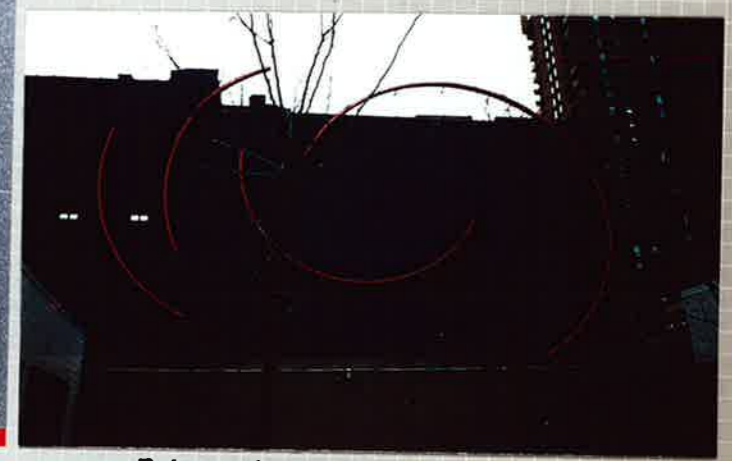
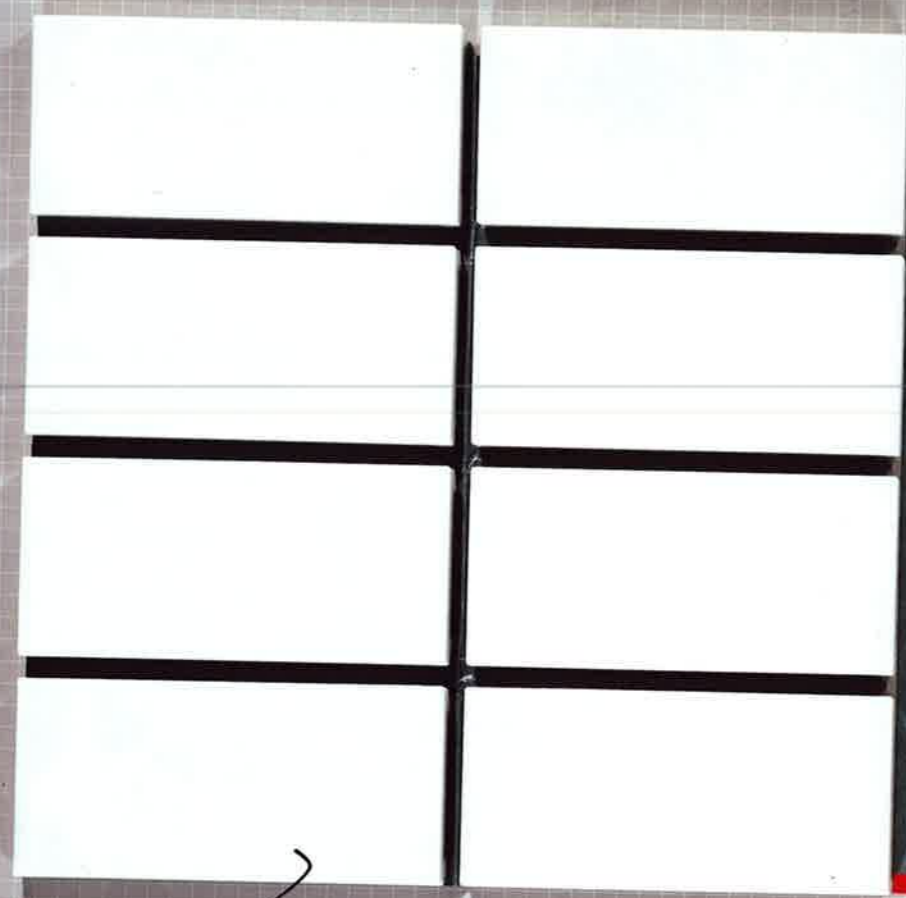




ASAHI GLASS  
SUNLUX  
TGR-25  
1-2-11-3  
2.7-7(F) 751

三折  
ガラス  
サニカラー SC

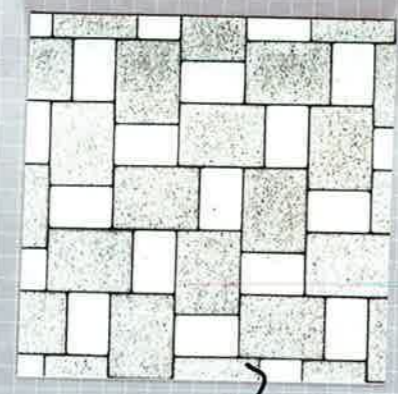
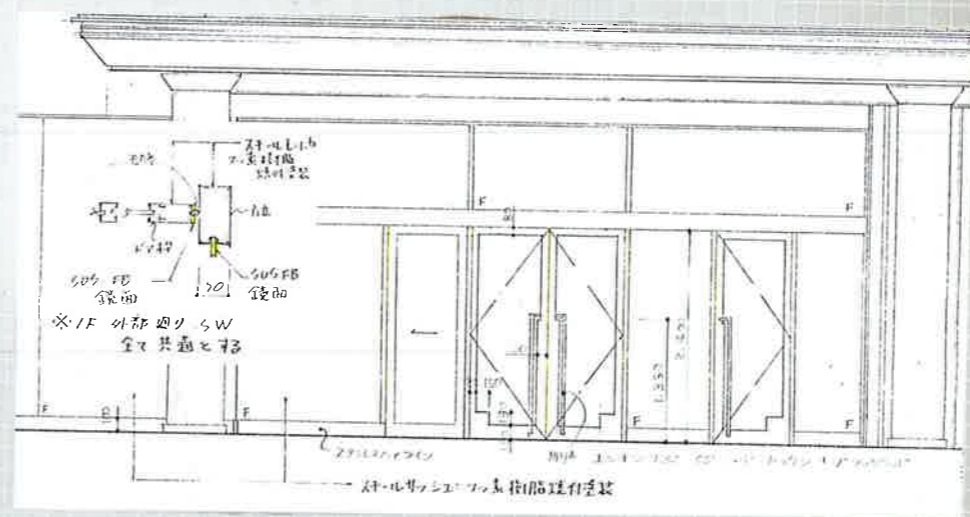
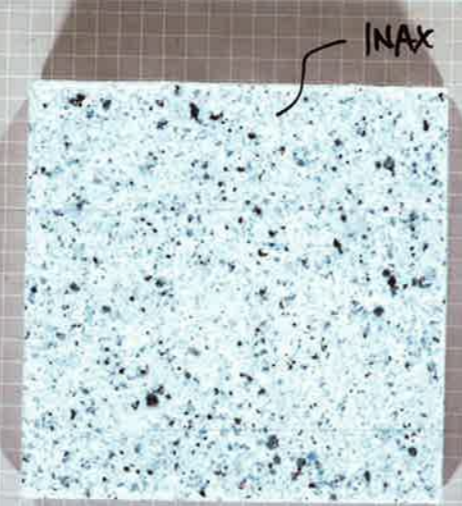
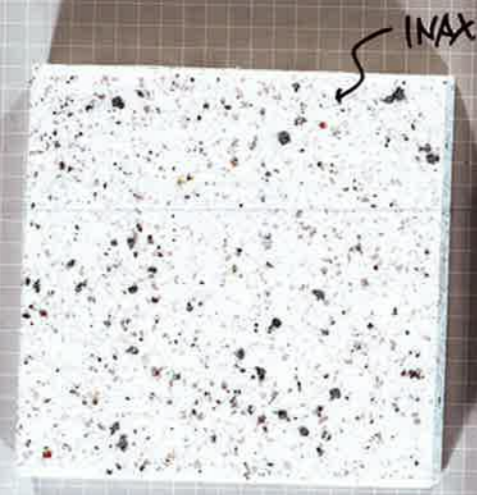
フィルム系 及心 取付タイル 色  
色指示用見本  
(フィルム系)  
PA-177



3M  
PAI-1 NX-208

3M scotical Film

ネオン (アクリル)



美州/製産 セラマ  
カラーチャート

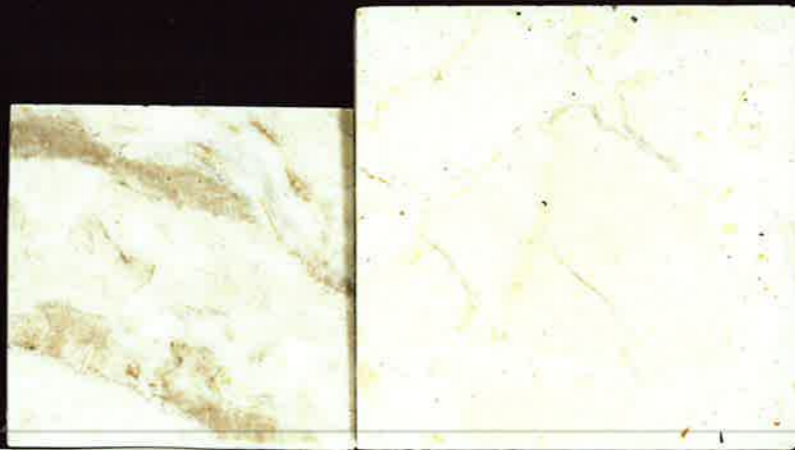
(ILB)-NIKKO PAVELOCK  
15-6

(ILB) NIKKO PAVELOCK  
15-9

外装・外構

米子ショッピングセンター新築工事





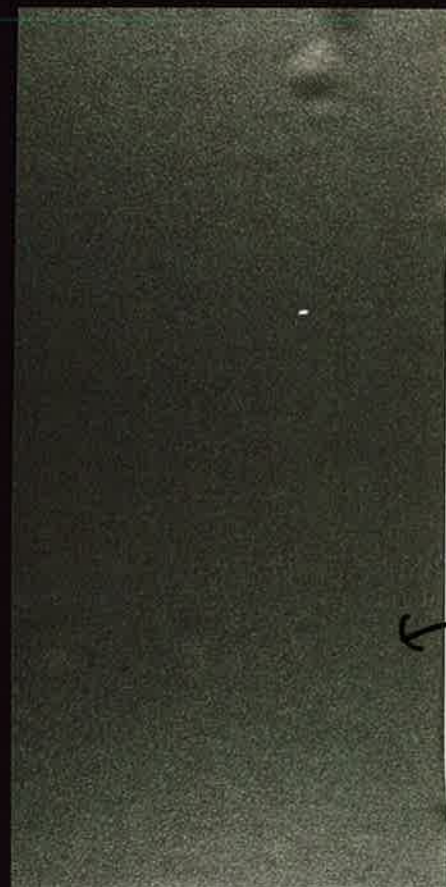
↑  
↑  
石?

コンクリート

脱色?  
?

← 9X177  
PA-180

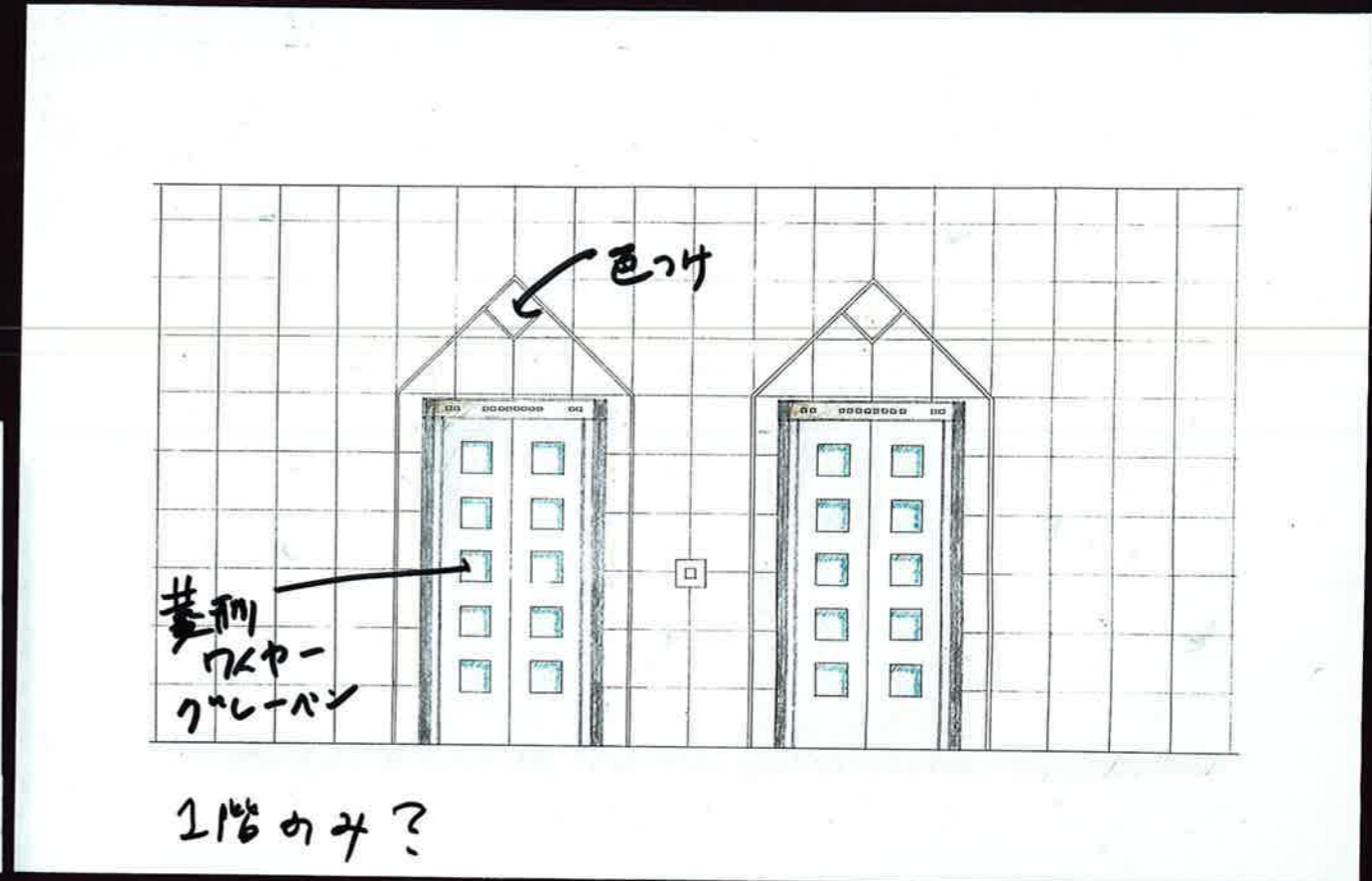
ホコトで作り色.





階エレベーターカラースキーム

床 ↓ GH-30  
 陸 ↓ (ABC)  
 タンゴ カラー



壁  
 カントナリター  
 SM 1602  
 (TEXTONE)

1F	2F	3F	4F	5F
	天井			
CO-284	GR-121	PR-141	GR-254	CO-282

壁 ~~1B~~ 1B (10-ルホリ) + M  
 F91 ショーケース



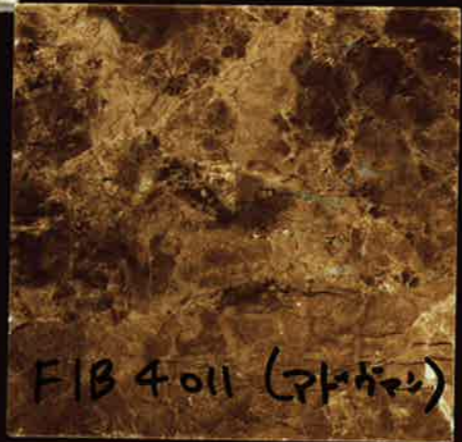
米子ショッピングセンター新築工事

DESIGN CENTER

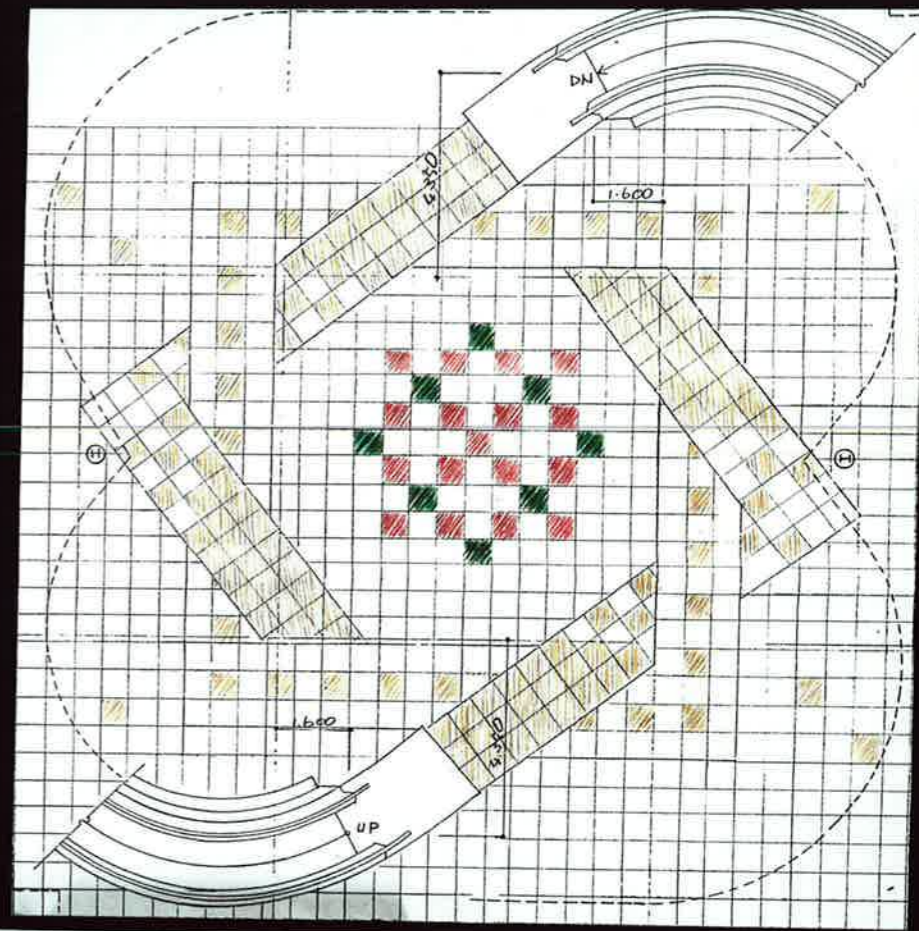




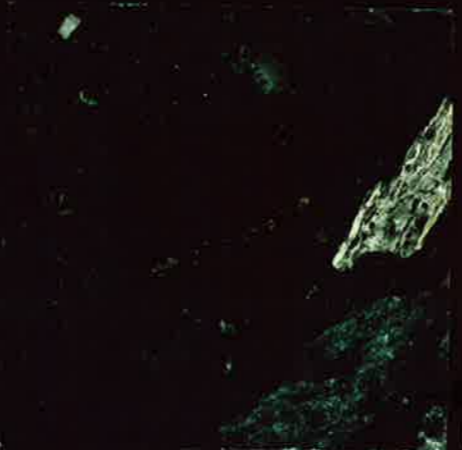
NC 306 (ABC)



FIB 4011 (アトキマ)



セントラルコート



ADU-LOC 356Y  
アトキマ  
APM 71 (ABC)  
← オーサホルトホル



MCA 409 SK (アトキマ)



天#.  
3/079-97-1 (ABC)  
白.



アクリル



地  
アクリル  
黒

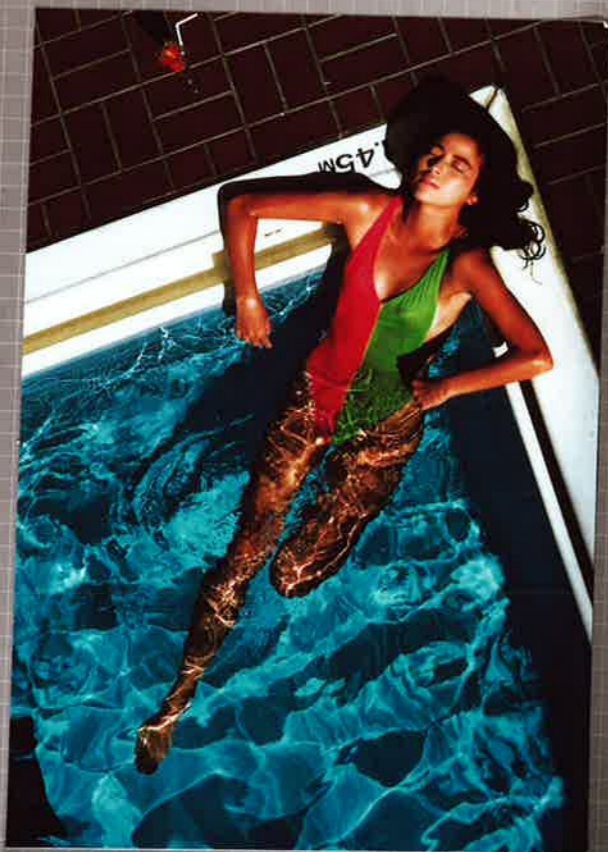


YM-155/RL-1  
2mm

YM-155/RL-25  
7mm

YM-155/RL-17 X 9mm  
(INAX)

プール



床. (ABC) 100x2009mm

A-2 B 8110-81 (白)

アクリル B 8110-86 (うす青)

B 8110-39C (濃青)

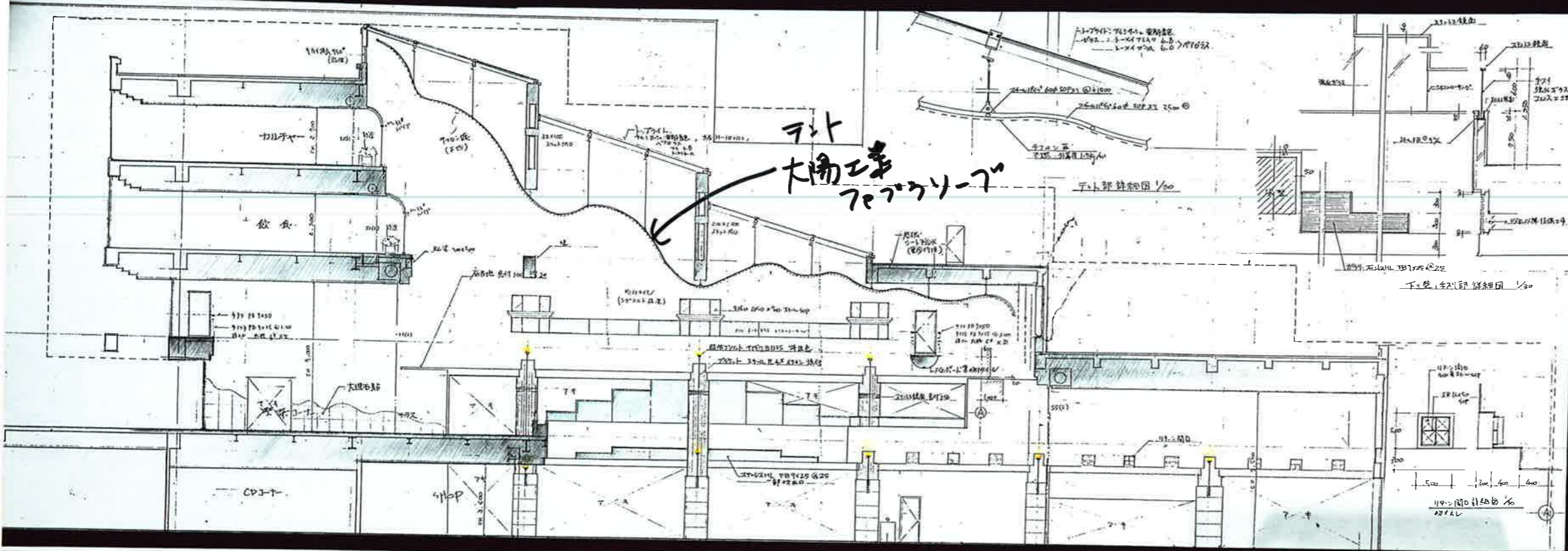


YAMAHA FRP POOL  
スクール-25  
CUT SAMPLE

米子ショッピングセンター新築工事

DESIGN CENTER





ントランスホール (2)

NTK09-249  
 4ET 100MM  
 400MM  
 400MM

壁・柱  
 大理石  
 ADV-JMS1407Y

床  
 ADV-CA  
 486 人造大理石

壁は  
 塗料  
 テント  
 7077777777  
 エントランスホール

米子ショッピングセンター新築工事

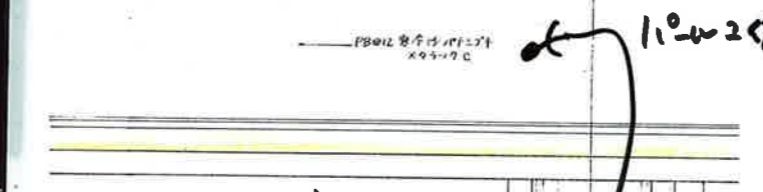
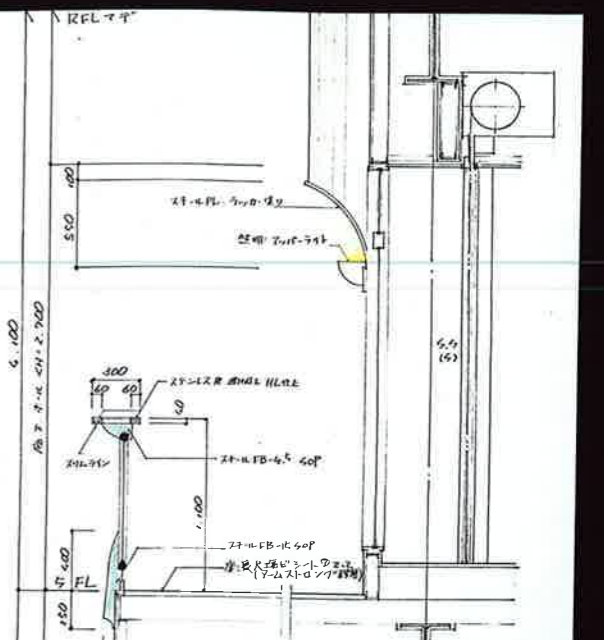
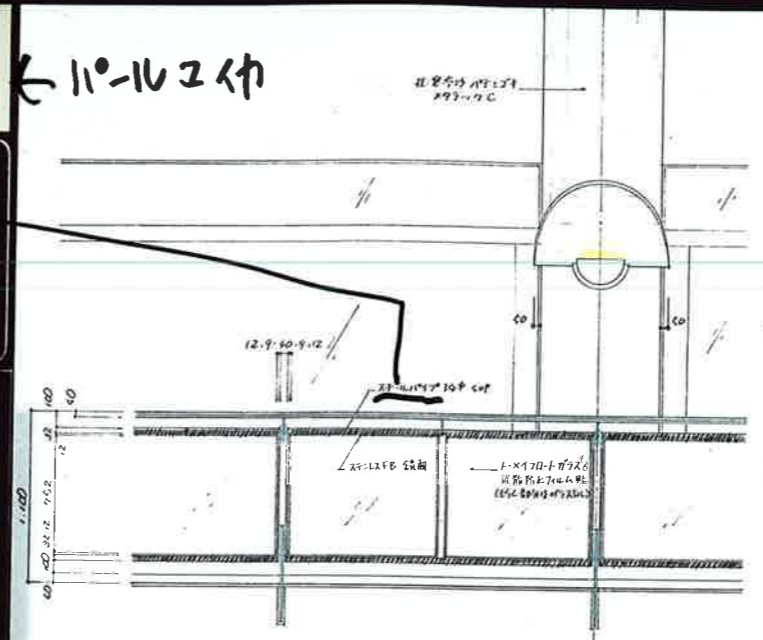
DESIGN CENTER



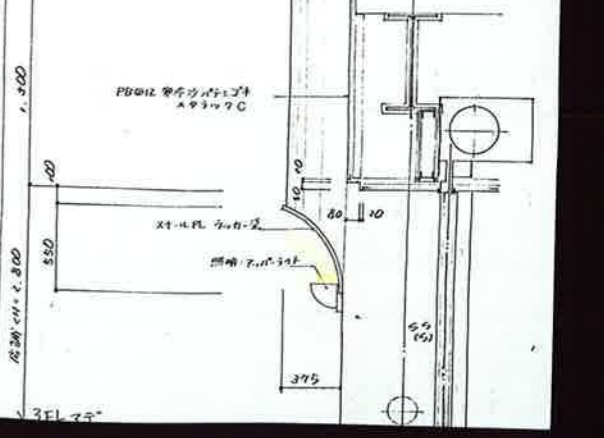
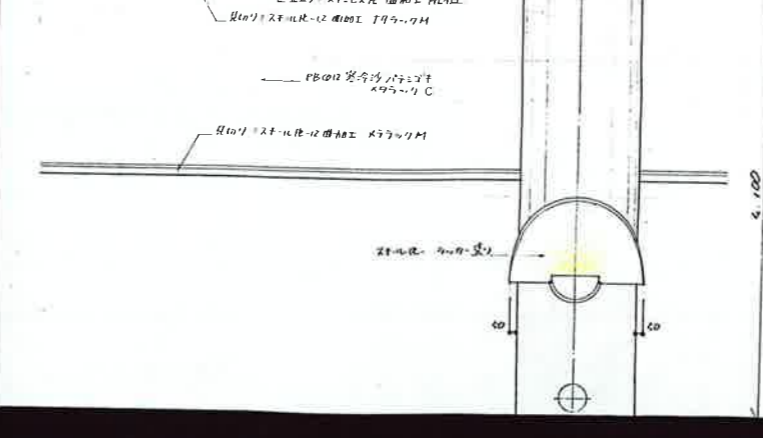
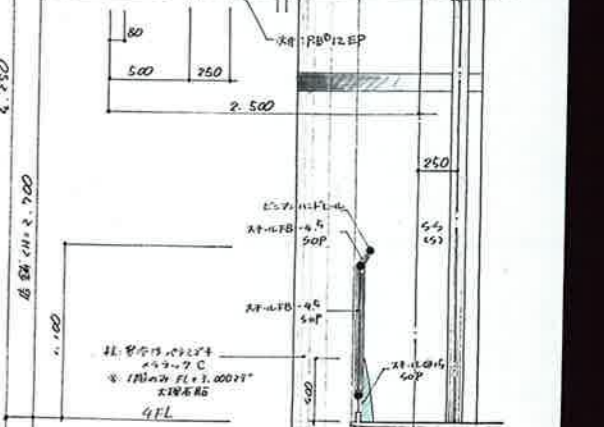
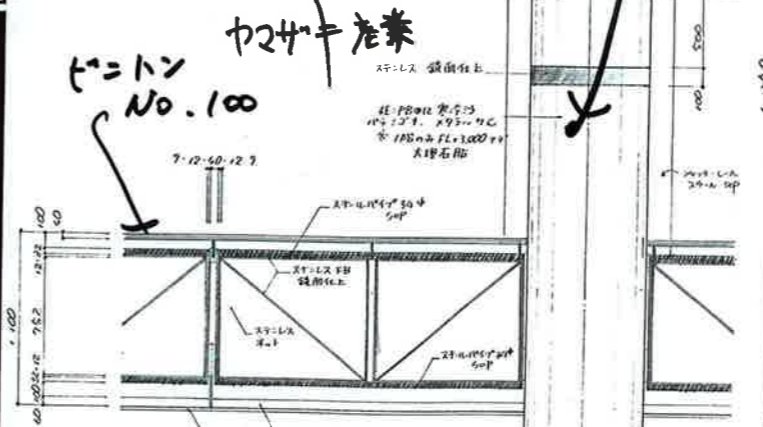
吹抜廻りカラスキーム



110-112 中



トコトン No.100

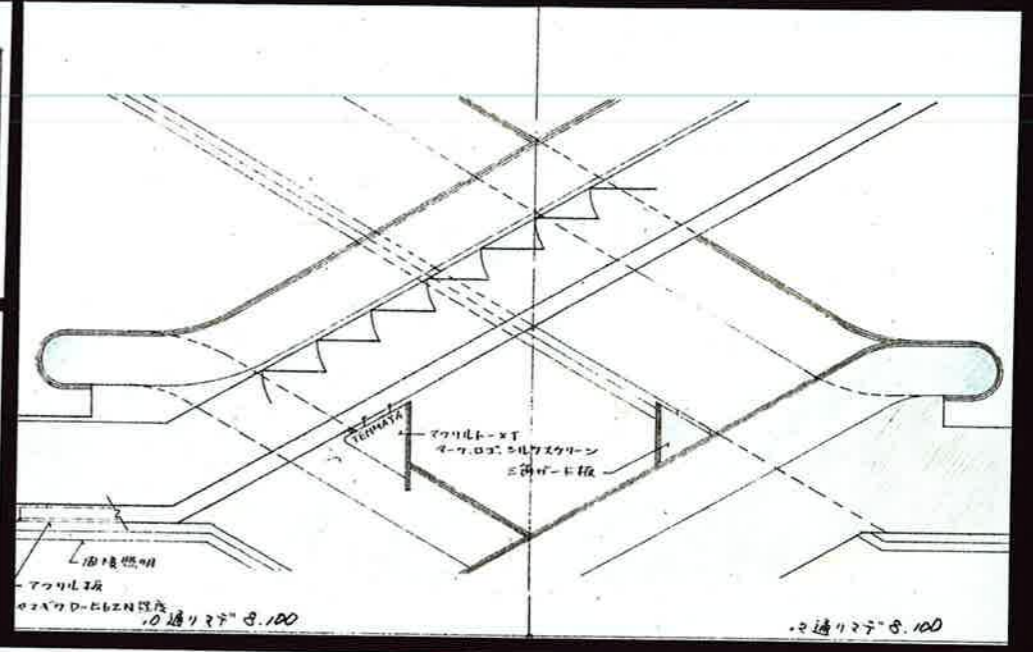
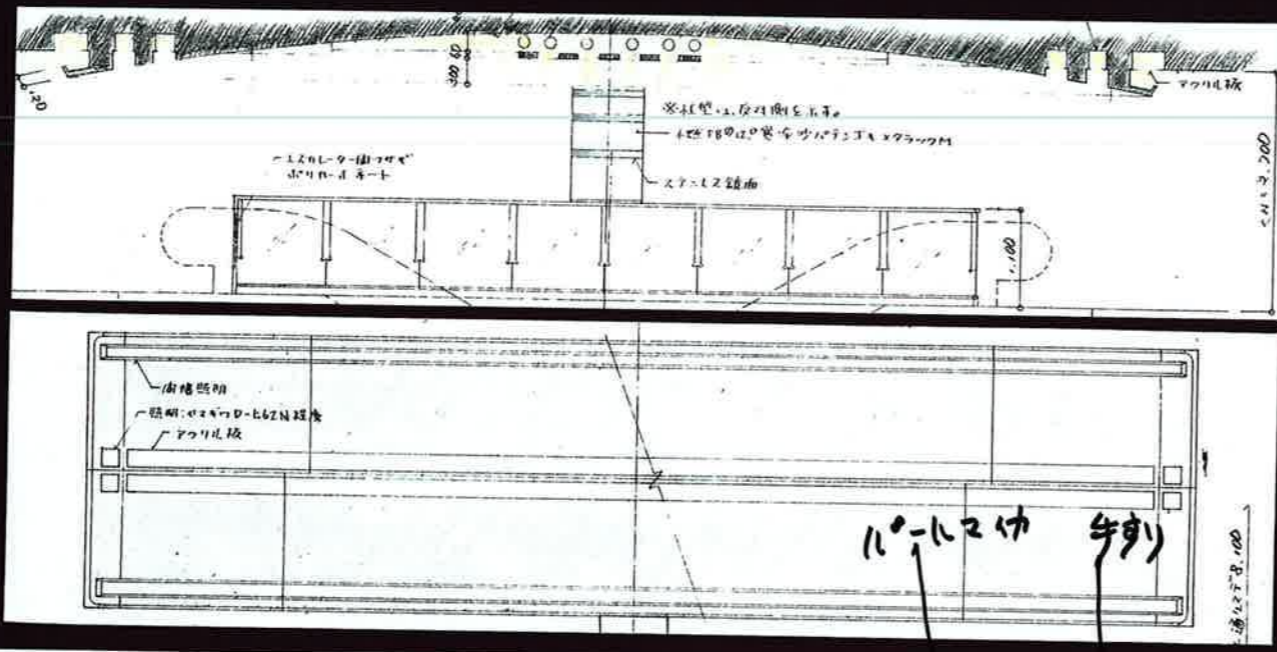


米子ショッピングセンター新築工事

DESIGN CENTER



スカレーター



天井  
5202-57

511

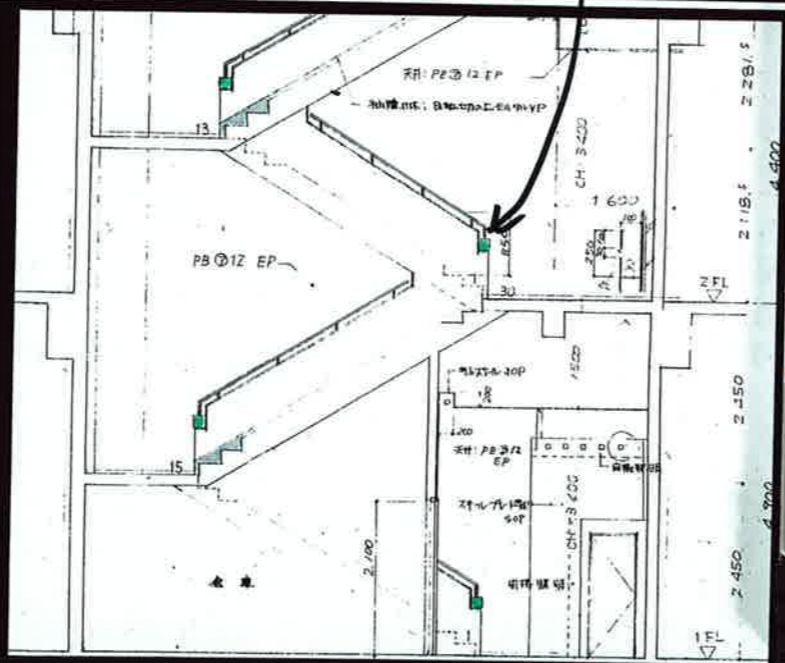


米子ショッピングセンター新築工事

DESIGN CENTER 協賛: 株式会社 米子デザインセンター



階段カラースキーム



同接点 11-112 (カ)

← 911-1 X 977 12.11.11 (カ)

P18-636 (緑色)

階段 11-112 (カ)

PA-191  
信越より2-

〒400-0001 岡崎市  
925-254 (黒)  
93-2

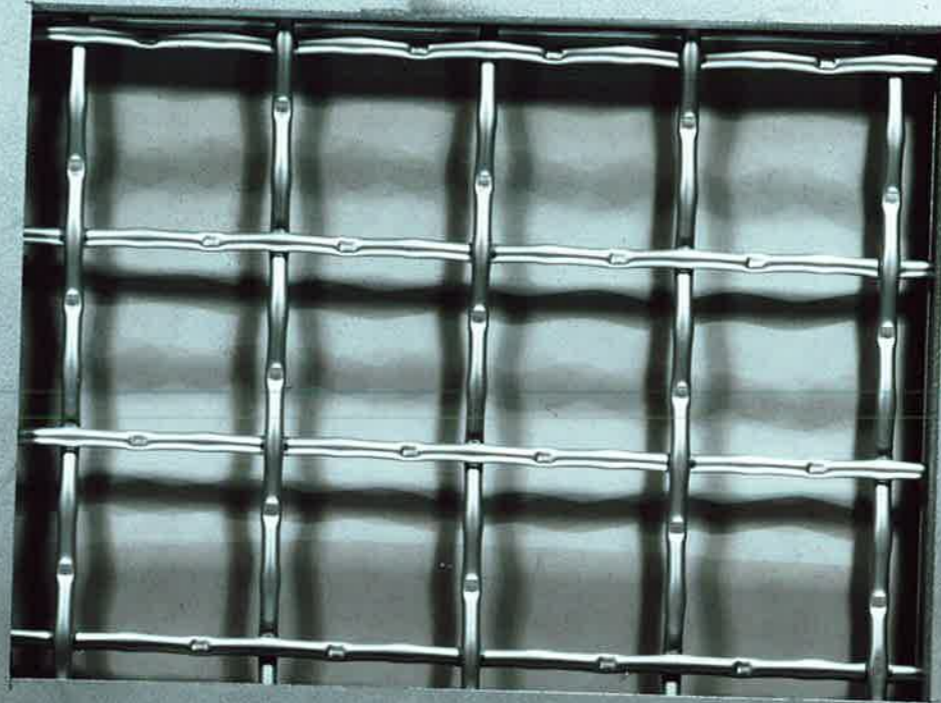
← ↑ # P2-1008

床  
NC タイル  
146-110

← 11-277) NO.3 (ヤカキタ)

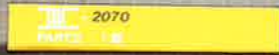


ジム・スタジオ



天井. 24-12 X 7 1/2

プロット.



配管

シム

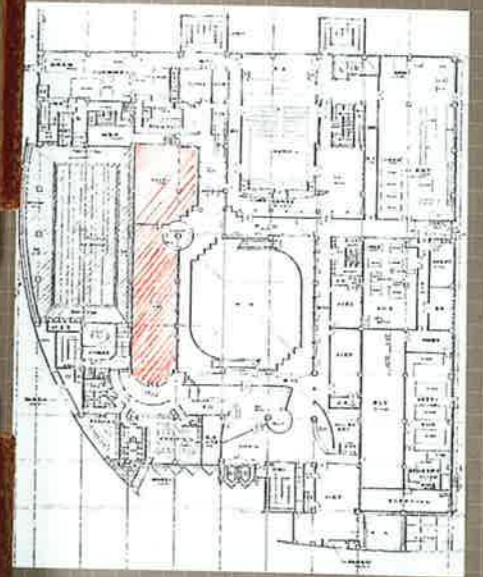
巾木(ステンレスHL)

← 壁. 202.  
3309 (シニコール)

床.  
9x12

プロット

1-2  
ナラ



オ-7



木目調

AR712117

~~SN92-87~~

スポーツ

↓ カリタ-117 (木目調)

アクリル

2070



天井  
ST9-S-600 (ニット-木目)  
耐摩耗板

VP.  
パンキ

清水建設  
SN92-87

壁 702 3308  
(シンコール)

木 TH-92 (車)

ラウンジ

床 1-2

TK-3

TK-4

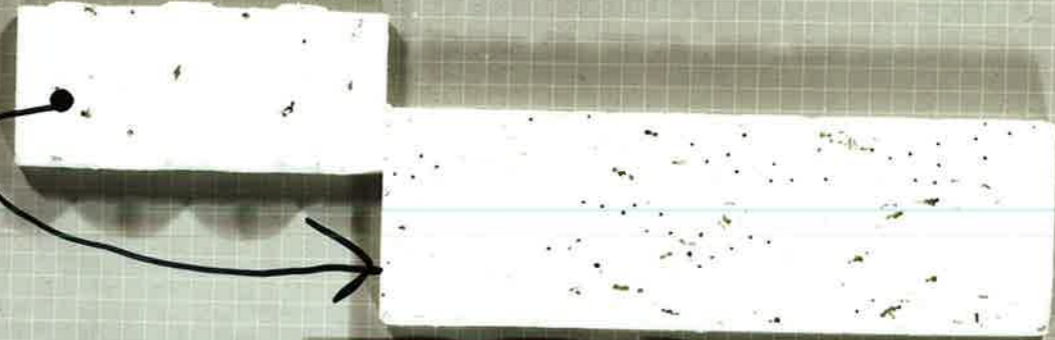
TK-8  
床材





天井中心 2x70

ST 9-S-600  
NW 12-12W



天井 12-2  
70-20 岩綿吸音板

カク4

カク4-120 B-5205U  
(K0)

カク9-120 S-718  
(ニ-アK00)



アクリル板



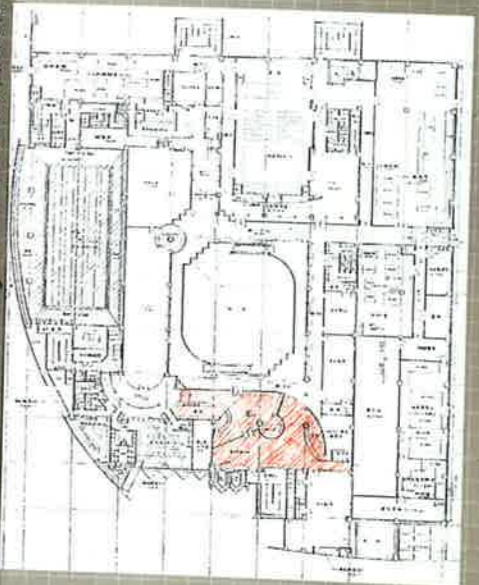
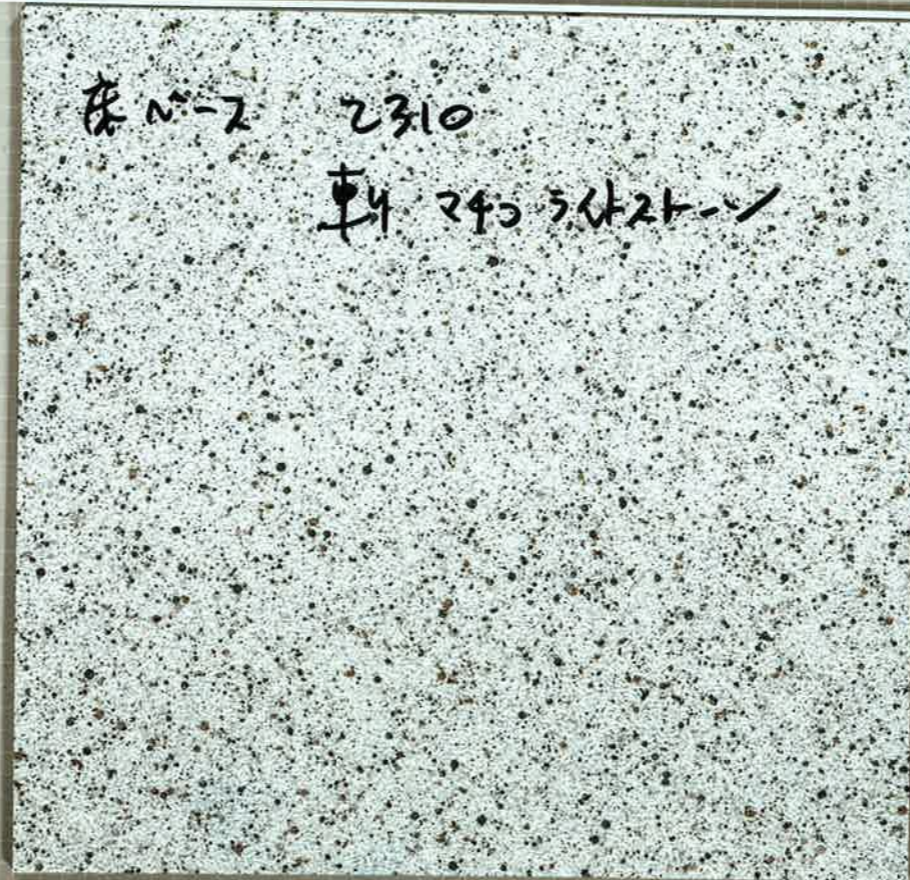
壁 702  
3309 (ニ-コ-1)

竹木 TM-92 (茶)

センターロビー

床 12-2 2310  
240 3.5x2.5

床 702  
2305





車場側トイレカースキーム

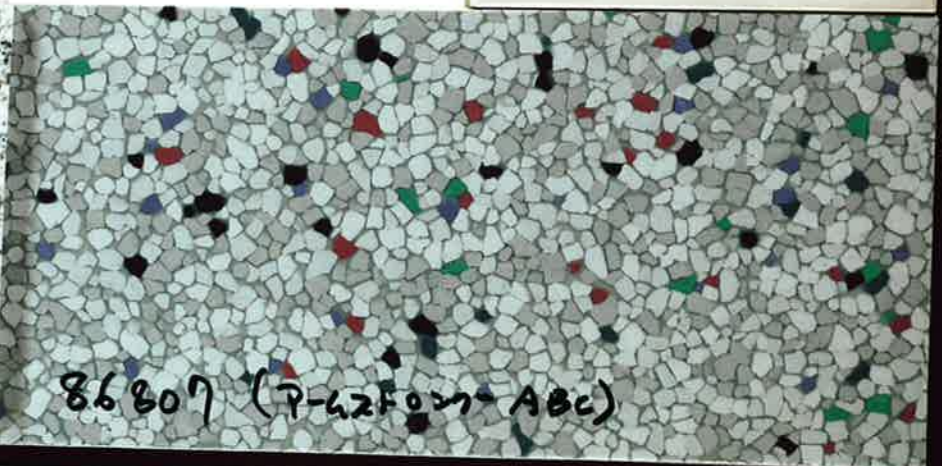
1124  
244

page  
To seal its champagne to take off the  
carbonic gas.  
F91 シャンパンの色  
ガラスの蓋と瓶との間に気泡が  
入るのを防ぐため、蓋の裏面に  
F91を塗布します。

7-2. 6467  
FORMICA 924  
PRINTEE PAPER



GP-04 (2772+1)

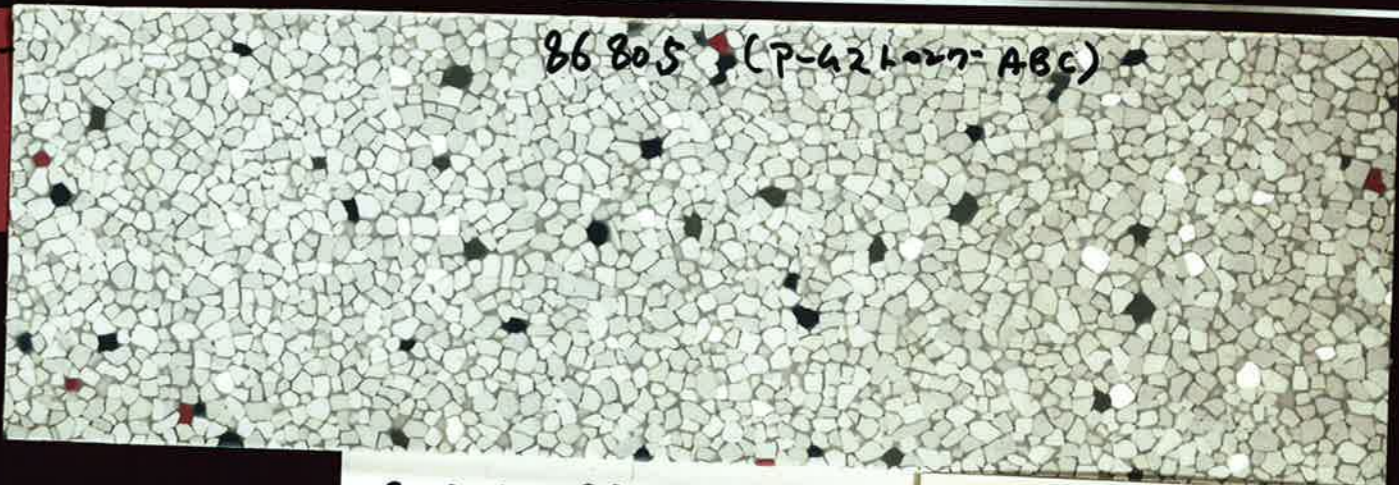


86807 (P-42407-ABC)

7#580-87

陸 L 300  
100° (INAX)

7-2. 71167



86805 (P-42407-ABC)

S 985-87  
7#

L. 402  
100° (INAX)



内トイレカラー schemes



7-ス  
カー  
Fermica® 920 Blue 514  
Brand Laminate



GR-04 (2-12-1)



床 86517 P-6210m-ABC

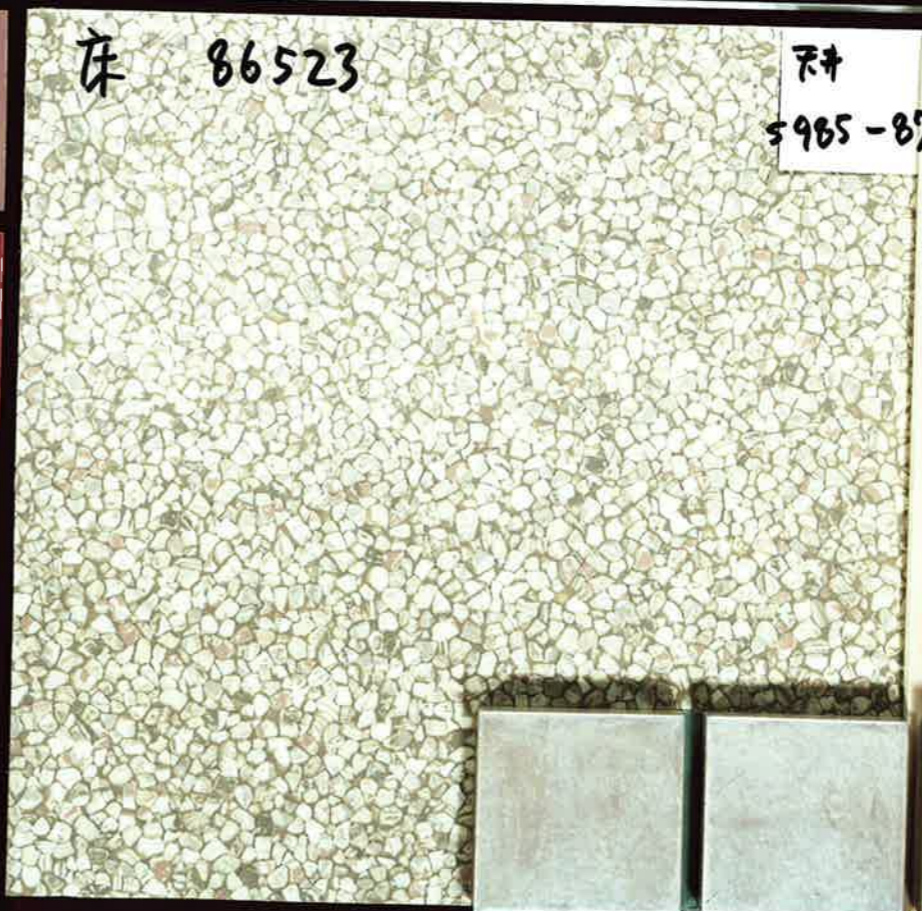
床  
5580-87

50°  
YM-155/RL-2)

床  
SP-210/L300  
(1MAX)

衛生陶器類  
11°2744アイボリー

11°74=11-4 大磁石  
NB 6032 ピンクアイボリー



床 86523

床  
5985-87

床  
SP-200/L402  
(1MAX)

50°  
YM-155  
↓  
RL-14







天井



壁 UP

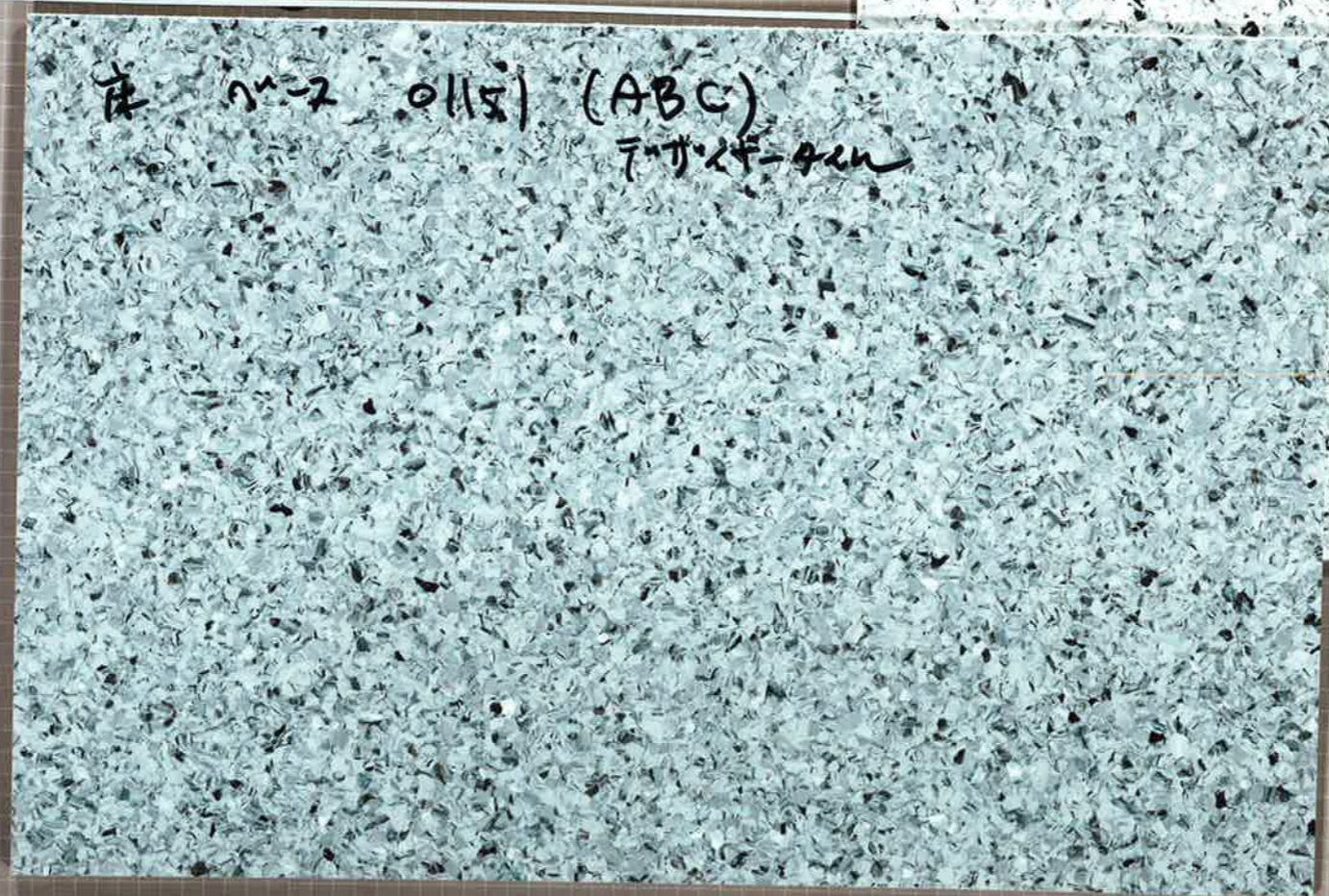


腰

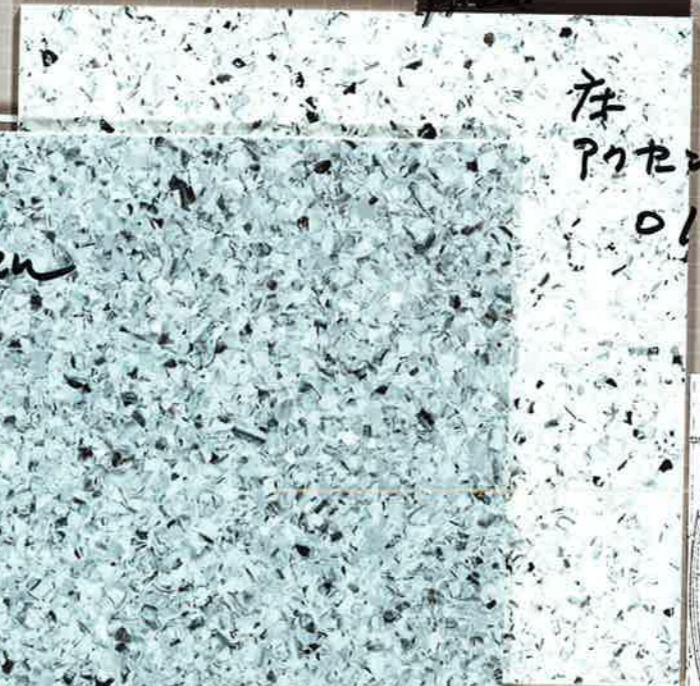


←中木 TM-93 (本)

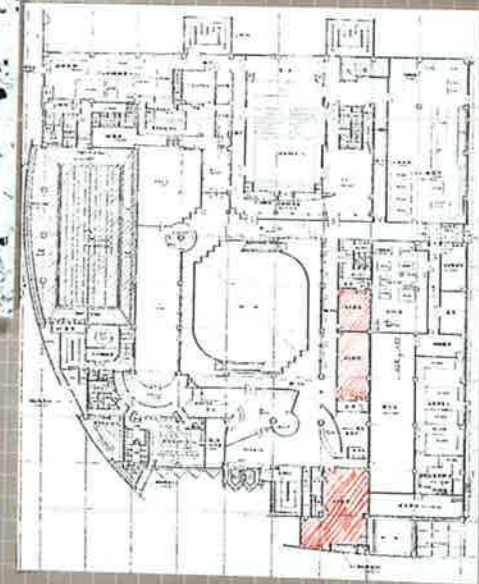
カルチャールーム 1. 2. 3.



床 0115 (ABC)  
テラズ-42W



床  
Part 1  
0111 (ABC)





D-70-  
木皮色 (林)  
ナツ (男)  
ライオン (女)



2L  
Part 07- (男)  
Part 08- (女)

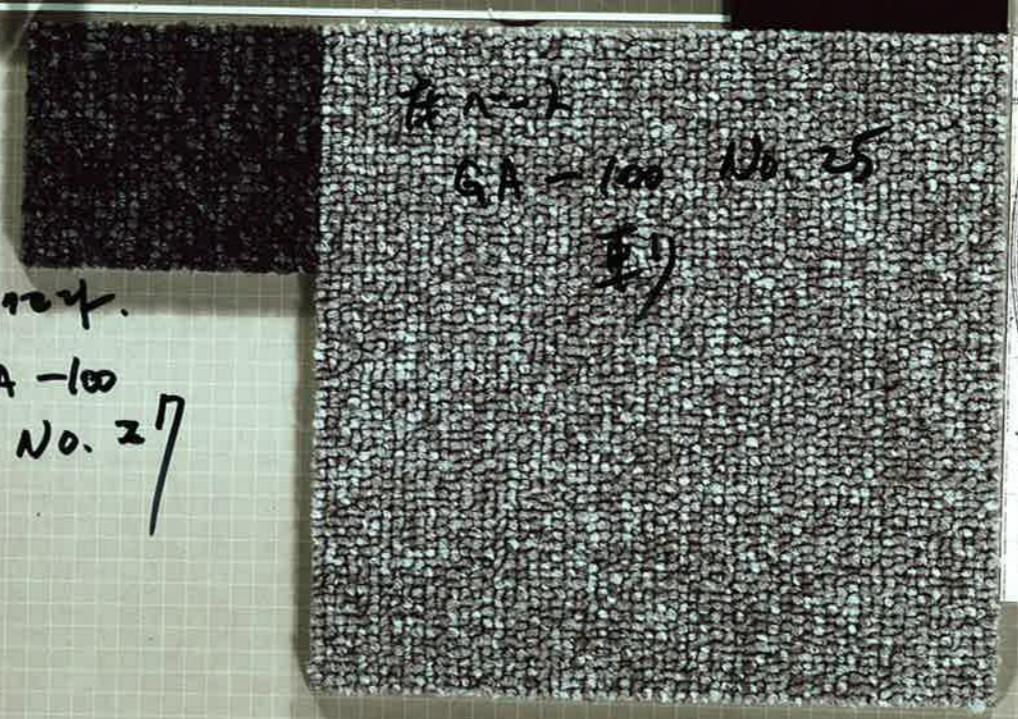


天井 (ニト-ト-)  
~~ST 9-9-600~~  
陸上部 UP色



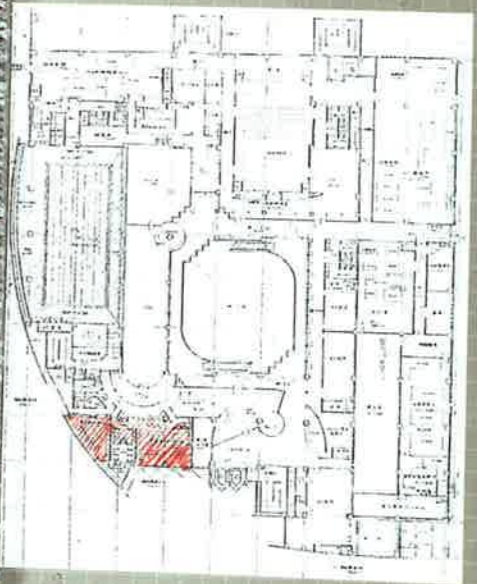
Part 08- (女)

コックルーム



存2004  
GA-100  
No. 27

木 TH-92



男女別 1-7



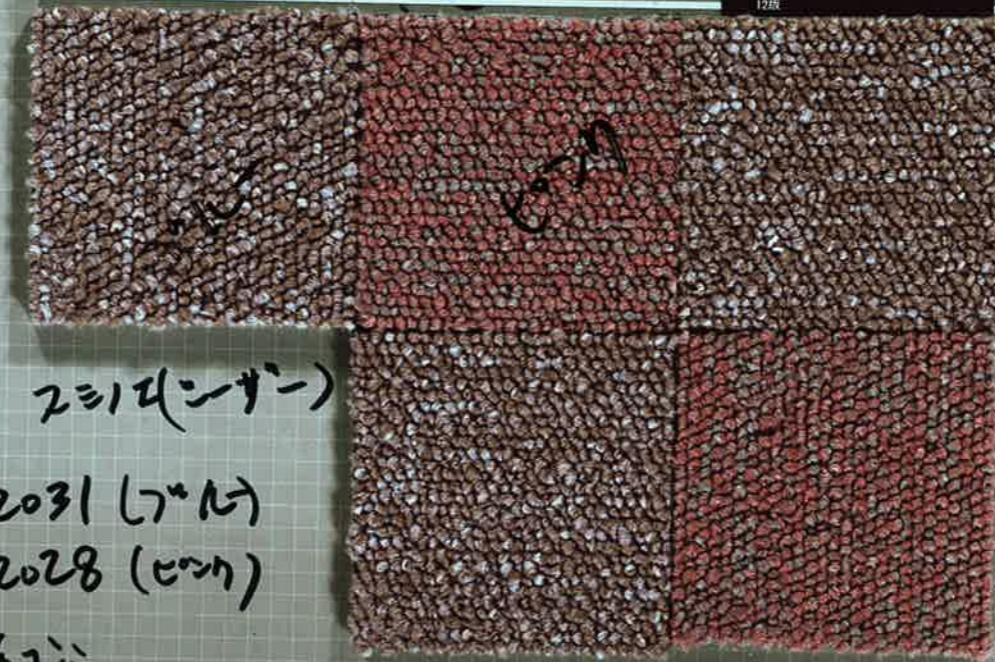
ロビー (多目的ホール)



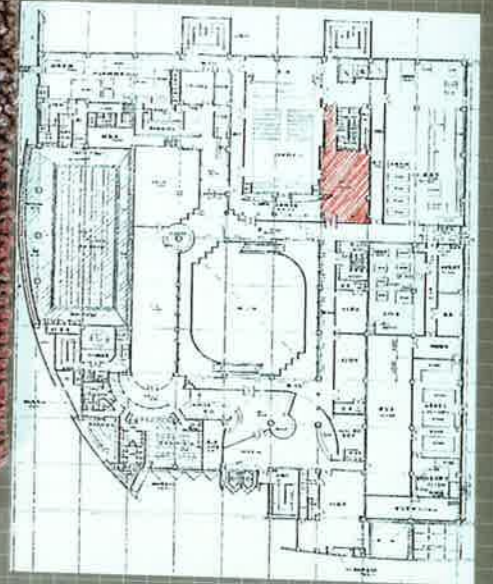
天井 岩盤 コーナー  
SC 12-26T  
アセチカーは  
全日地持)

七陸 UP

材 TH-93



材. スシ(ンサー)  
LP-2031 (7\*15)  
LP-2028 (6\*11)  
布子





V. C (子供用)

陸(男)

←B地  
INAX Yジワレ

陸(女)  
天井

床. 2-モルタ (70mm厚)  
No. 1212

↑A地  
IP-1610S  
A地

INAX  
L-52

←A地  
B-5200ZW  
(A地)

←A地  
B-5012W (A地)

↑A地  
IP-1640S  
←A地  
B-5012W (A地)

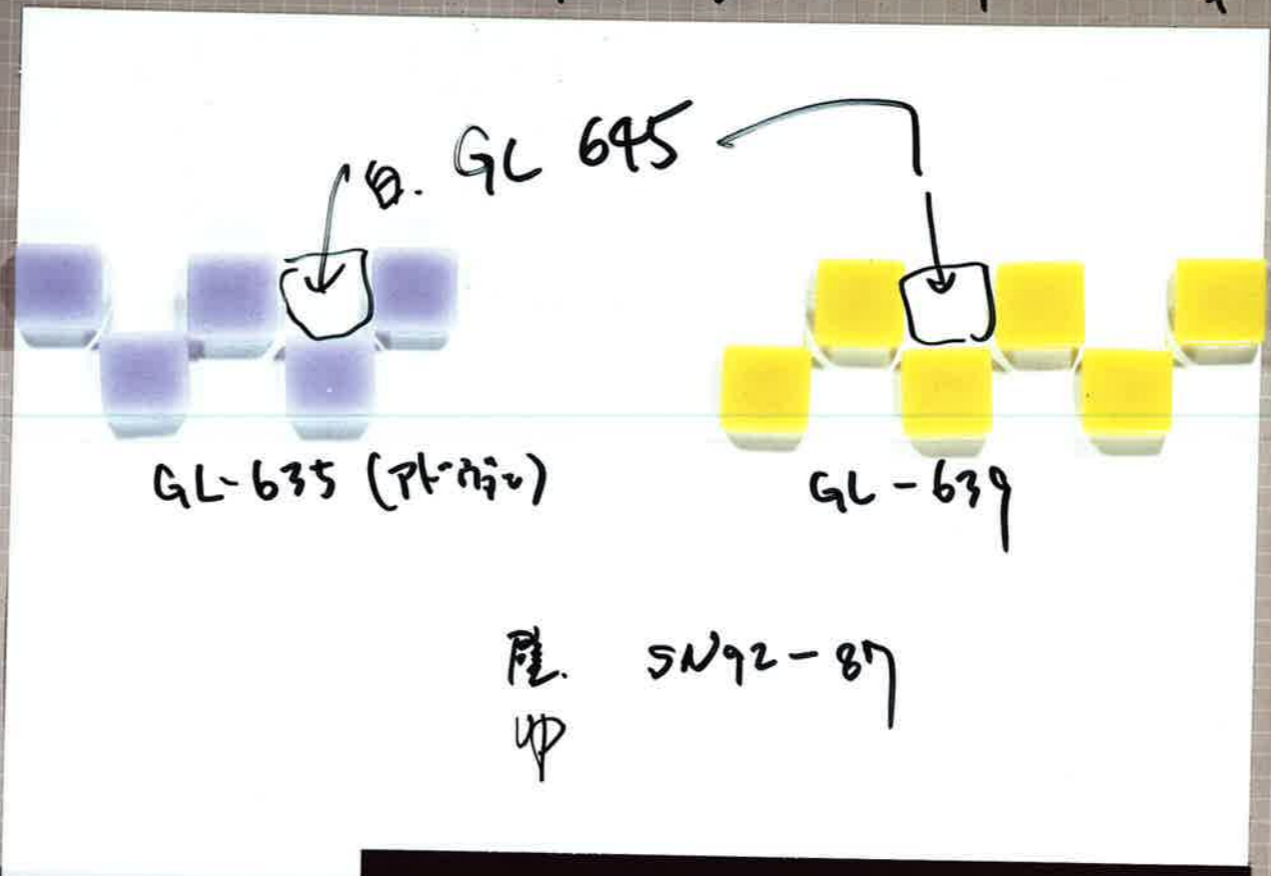
床. No. 1214





F# SN 92-87

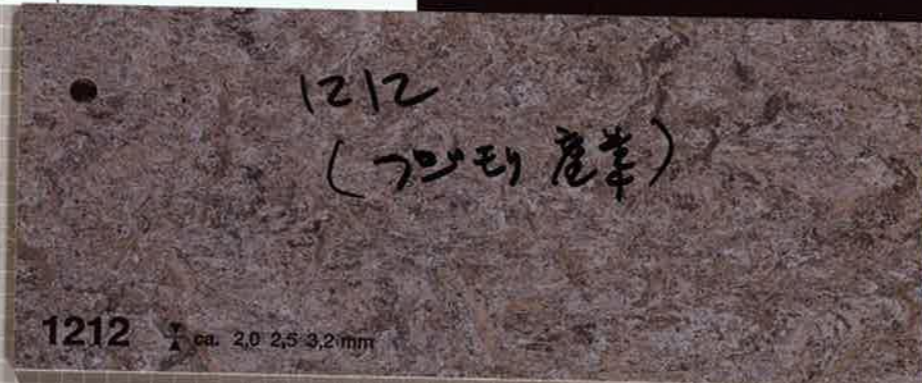
UP



子供

ロッカールーム

F# TH-92 (車)



米子ショッピングセンター新築工事

DESIGN CENTER SHIMANE CORPORATION INTERIOR LANDSCAPE DESIGN CENTER



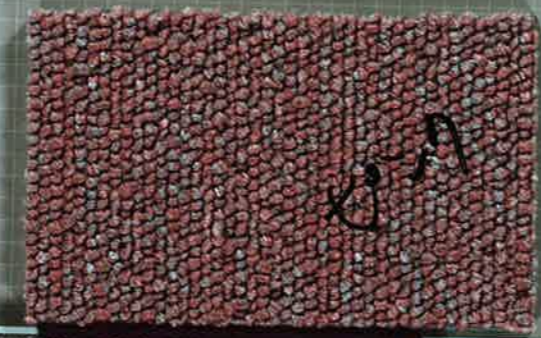
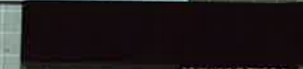
天井  
NW12-12W

陸. SN85-81  
UP

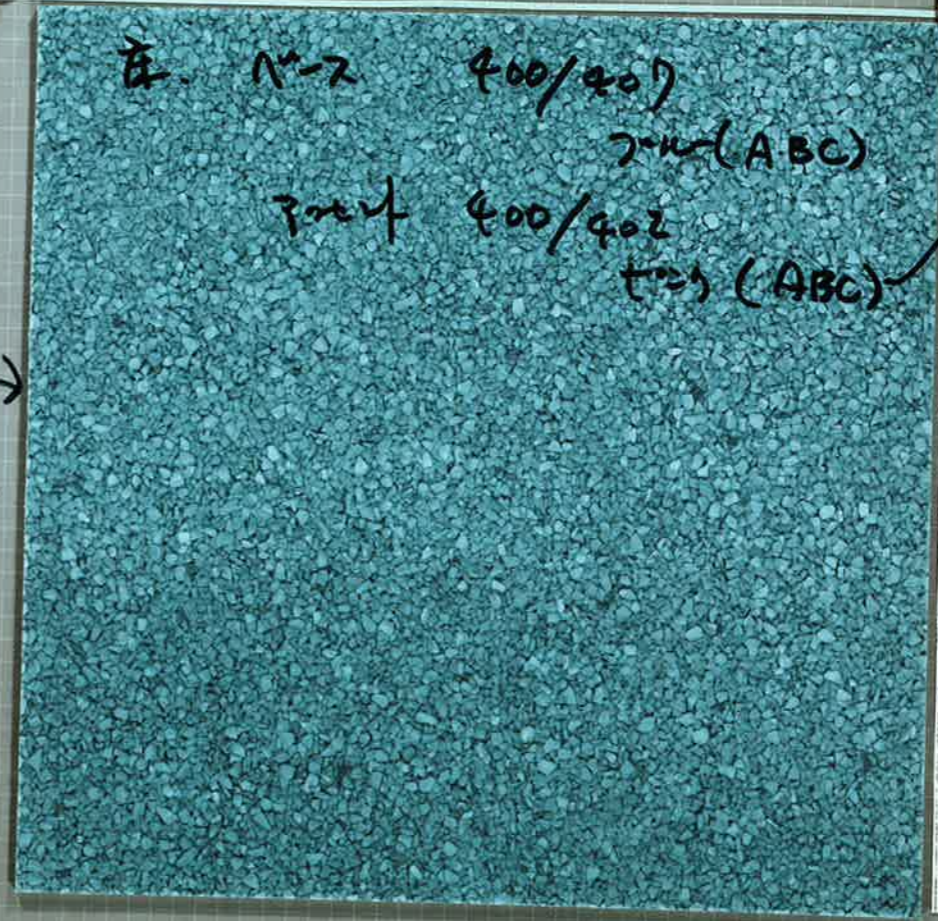
KB00坪. 3211-



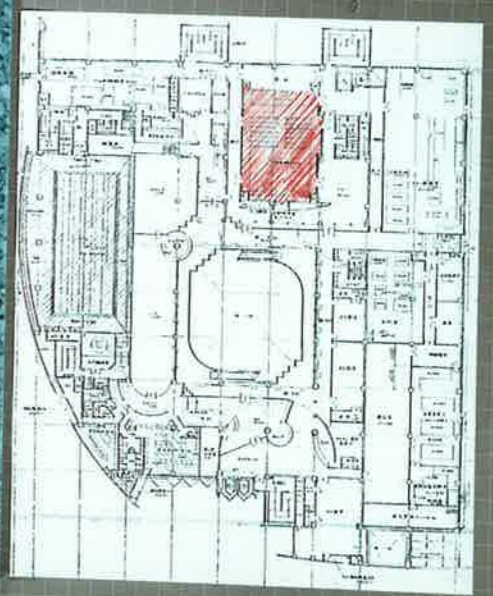
天井  
TH-93



多目的ホール



↑ ↓  
8.3.7





W. C (多目的ホール用)



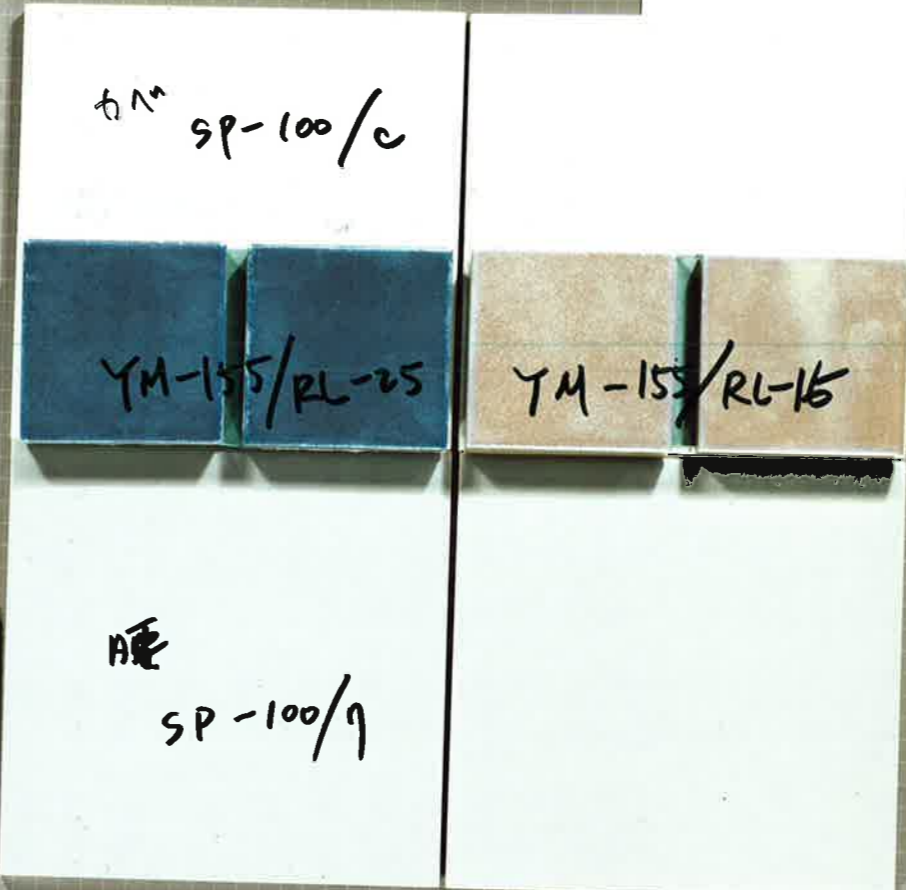
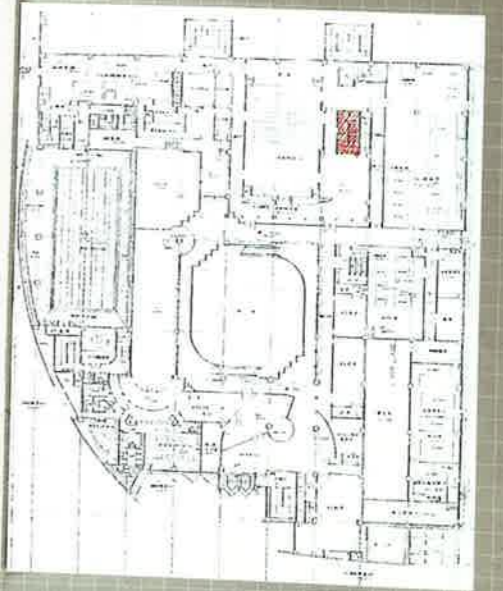
アクリル

アクリル

床アクリル  
533

床. 1-2  
574 (溶女芸)  
床リ 70772-6

床アクリル  
580



天井

アクリル



天井 UP

清水建設  
SN92-87

SP-100/7

パイプ 320

パイプ 9-B-5205C  
(L62)



SP-100/L400

2299

N. C (カルチャールーム用)



パイプ 320

# 306807 (ABC)

